

АВОСЬ-КА

www.авось-ка.рф

16+

РОСЛАВЛЬ

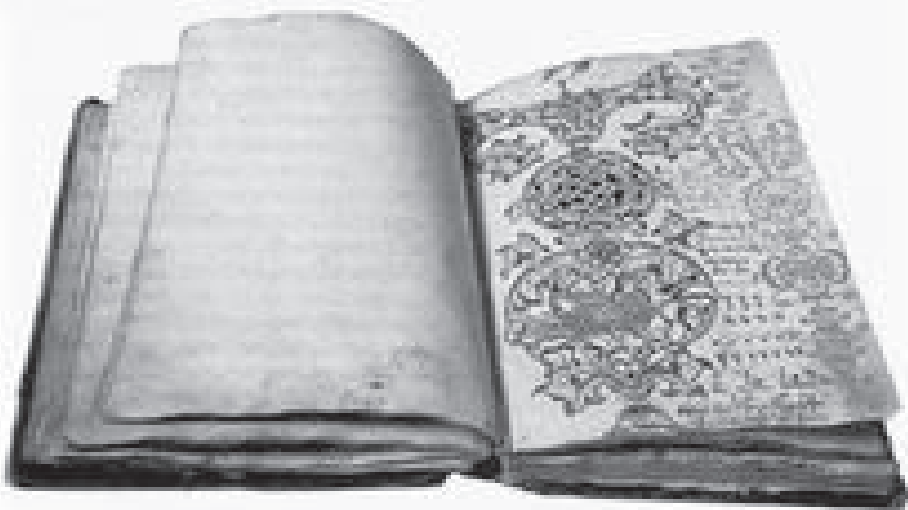
Основана
в 1991 году

Частная независимая еженедельная газета

24 МАЯ



ЕНЬ СЛАВЯНСКОЙ ПИСЬМЕННОСТИ И КУЛЬТУРЫ



ОФИЦИАЛЬНО

**НАПОМИНАЕМ: НА ТЕРРИТОРИИ СМОЛЕНСКОЙ ОБЛАСТИ
ВВЕДЕН РЕЖИМ ОБЯЗАТЕЛЬНОГО НОШЕНИЯ МАСОК**

Комитет по торговле, услугам, развитию малого предпринимательства Администрации муниципального образования «Рославльский район» Смоленской области информирует.



В соответствии с Указом Губернатора Смоленской области от 12.05.2020 № 59 «О введении изменений в Указ Губернатора Смоленской области от 18.03.2020 № 24» на территории Смоленской области введен режим обязательного ношения средств индивидуальной защиты,

п.11.4. Обязать граждан использовать средства индивидуальной защиты органов дыхания при нахождении в общественном транспорте, в том числе пригородного и местного сообщения, в такси и при посещении гражданами:

- аптек, аптечных пунктов, помещений объектов розничной торговли, организаций, оказывающих населению услуги, медицинских организаций;

- органов государственной власти, государственных органов, органов местного самоуправления муниципальных образований Смоленской области, государственных и муниципальных организаций;

- зданий, строений и сооружений транспортной инфраструктуры (автовокзалы, железнодорожные вокзалы), остановок (павильонов, платформ) всех видов общественного транспорта.

Пресс-служба Администрации Рославльского района

РЕМОНТ ХОЛОДИЛЬНИКОВ

8-903-892-0830

БУРЕНИЕ СКВАЖИН

круглый год. БЫСТРО!
КАЧЕСТВЕННО!
ГАРАНТИЯ!
Моб. 8-910-715-8198.

БУРЕНИЕ СКВАЖИН

Устанавливаем оборудование. Быстро, надежно, качественно.
Моб. 8-910-294-6982.

Рославльская служба **БУРЕНИЕ СКВАЖИН**

Оплата по факту.
Гарантия. Большой опыт работы. Возможен кредит (предоставляет АО «ОТП Банк»).
Моб. 8-908-288-5043, 8-910-765-0827.

ИП Суворов А.Н.
Ежедневные автобусные рейсы

РОСЛАВЛЬ - МОСКВА

1 рейс - 7³⁰, 2 рейс - 10⁰⁰, 3 рейс - 13⁰⁰, 4 рейс - 23⁰⁰
КАЖДАЯ 5-Я ПОЕЗДКА БЕСПЛАТНО!

Рославль, ул. К. Маркса, д. 53
тел. +7(906) 516-11-22

МОСКВА-РОСЛАВЛЬ

8¹⁵, 12³⁰, 14³⁰, 16³⁰, 18³⁰, 20²⁵, 22³⁰

АВТОСТАНЦИЯ «НОВОЯСЕНЕВСКАЯ»
Покупка билетов в интернет:
www.busnovoyas.ru • www.tiketonbus.ru
Россия, г. Москва, ул. Новоясеневский тупик, вл. 4.
тел. +7(926) 917-34-74

ОТКАЧКА КАНАЛИЗАЦИЙ

любая длина шланга (объем - 6м³) от 450р.
Каждая 7 откачка - БЕСПЛАТНО
Моб. 8-950-704-0301.

ОТКАЧКА КАНАЛИЗАЦИЙ

(объем - 6м³) от 450р
длина шланга 10м
Моб. 8-910-715-0115.

ОТКАЧКА КАНАЛИЗАЦИЙ

Моб. 8-915-651-2818.

ПРИВЕЗУ НЕДОРОГО

(от 1 до 5м³) Т-16, МТЗ-82, ЗИЛ: **НАВОЗ, ДРОВА БЕРЕЗОВЫЕ** (колотые, резаные), песок, ПГС, щебень, природный камень, «БОЙ» кирпича, асфальт кусковой, природный камень. Вывоз мусора и грунта. Быстрая доставка.
Моб. 8-915-639-4299.

НОВОСТИ

НА ПОРТАЛЕ ГОСУСЛУГ НАЧАЛСЯ ПРИЕМ ЗАЯВЛЕНИЙ НА ПОЛУЧЕНИЕ ВЫПЛАТ СЕМЬЯМ С ДЕТЬМИ

В соответствии с изменениями, внесенными 11 мая в Указ Президента Российской Федерации Владимира Путина «О дополнительных мерах социальной поддержки семей, имеющих детей», расширено право семей с детьми до 3-х лет на ежемесячную выплату в размере 5 тысяч рублей, которая предусмотрена на период с апреля по июнь нынешнего года.

Теперь эти средства могут получить не только семьи, имеющие право на материнский капитал при наличии детей до 3-х лет, но и все семьи, родившие или усыновившие первого ребенка в период с 1 апреля 2017 года до 1 января 2020 года. Таким образом, выплаты в размере 5 тысяч рублей получают все семьи с детьми в возрасте до 3-х лет. Выплаты будут предоставляться гражданам РФ, проживающим в России. У ребенка тоже должно быть российское гражданство.

Чтобы получить данную меру поддержки, необходимо подать заявление на портале Госуслуг в срок до 1 октября 2020 года. Заявление заполняется на основании персональных

данных заявителя и детей (паспорт, свидетельства о рождении детей, СНИЛС). Информация о каждом ребенке заполняется в одном заявлении (если детей в возрасте до 3-х лет несколько). Также требуется указать точные реквизиты банка и своего банковского счета.

Решение по установлению выплаты принимает территориальный орган ПФР в течение пяти рабочих дней, перечисление денежных средств – трех (после принятия положительного решения).

Стоит подчеркнуть, что дополнительная выплата не влияет на размер материнского капитала. Более того, ее могут получить семьи, которые уже использовали маткапитал в полном объеме.

Еще одна мера, предусмотренная Указом главы государства – единовременная выплата в размере 10 тысяч рублей для семей с детьми от 3 до 16 лет, которая будет производиться также по заявлению одного из родителей (усыновителя, опекуна), начиная с 1 июня. Подать заявление, как и для ежемесячных выплат, заявитель вправе в срок до 1 октября нынешнего

года. Эта норма позволит обеспечить подачу заявлений, их прием, обработку и выплату в установленные сроки. Получатели смогут распоряжаться средствами на свое усмотрение. Важно отметить, что эта сумма не учитывается в расчете дохода семьи при предоставлении других мер социальной поддержки.

Обращаться с заявлением на единовременную выплату в электронном виде также следует только через Портал госуслуг (ЕПГУ), т.е. бесконтактным способом, поскольку помимо заявления, никаких дополнительных документов предоставлять не требуется. Как и для ежемесячной выплаты, реквизиты заявления заполняются по первичным документам (персональные данные заявителя и ребенка (детей), а также банковские реквизиты и счет заявителя). При наличии нескольких детей в возрасте от 3 до 16 лет заполняется также одно заявление.

Вместе с тем, в случае отсутствия у гражданина возможности обратиться с заявлением в электронном виде, оно может быть подано в любую клиентскую службу Пенсионного



фонда или в многофункциональный центр. Однако в условиях распространения коронавирусной инфекции, прием в клиентских службах ограничен и ведется по предварительной записи в целях исключения скопления большого количества посетителей. Запись на прием ведется по телефонам, которые размещены на сайте Отделения.

Что касается подачи заявления от опекунов (при отсутствии родителей), то такие заявления можно подать только через клиентские службы и МФЦ, поскольку требуется подтверждение статуса опекуна. В электронном виде они подать заявление не могут.

Пресс-служба
Администрации
области

О ДЕМОГРАФИЧЕСКОЙ СИТУАЦИИ В СМОЛЕНСКОЙ ОБЛАСТИ В 2019 ГОДУ



В истекшем году в Смоленской области зафиксировано дальнейшее сокращение численности населения при значительном снижении рождаемости. По оценке численность постоянного населения региона на 1 января 2020 года составила 934,9 тыс. человек, из которых 671,4 тыс. человек (72%) – горожане и 265,4 тыс. человек (28%) – сельские жители. Число смолян сократилось за год на 7,5 тыс. человек или на 0,8%.

Численность городских жителей области уменьшилась на 5,7 тыс. человек (на 0,8%), а сельских – на 1,8 тыс. человек (на 0,7%).

На территории области рост числа жителей наблюдался в Смоленском районе – на 0,8 тыс. человек или на 1,3%, Вяземском – на 0,5 тыс. человек или на 0,7%, Гагаринском – на 0,1 тыс. человек или на 0,3% и Хиславичском – на 0,1%.

Высоким темпом сокра-

щения численности населения за год отличается Духовщинский (-2,3%), Темкинский (-2,1%) районы. В Велижском, Демидовском, Дорогобужском, Ельнинском, Ершичском, Кардымовском, Новодугинском, Рославльском, Сафоновском, Угранском, Холм-Жирковском, Шумячском и Ярцевском районах (1-2%). В 6 районах убыль населения составила менее 1 процента.

Основной причиной сокращения численности населения остается естественная убыль, то есть превышение числа смертей над числом рождений. На протяжении двух последних лет её дополняет и миграционная убыль. В 2019 году их доля в общей убыли населения занимает 95 и 5 процентов соответственно. По сравнению с 2018 годом естественная убыль населения области увеличилась на 4%.

В 2019 году превышение числа умерших над числом родившихся зафиксировано во всех городских округах и муниципальных районах, самое значительное – в 4-4,6 раза – в Ершичском, Темкинском и Угранском районах (в целом по области в 2 раза).

Миграционный прирост наблюдался в 13 районах области и в Десногорском городском округе. Наиболь-

шая его величина зафиксирована в Смоленском районе (+1,2 тыс. человек), Вяземском (+1,0 тыс. человек) и Гагаринском (+0,4 тыс. человек).

В истекшем году в области родилось 7079 детей, что на 735 детей меньше, чем в 2018 году или на 9,4%. Число родившихся на 1000 человек населения снизилось с 8,3 до 7,5.

За истекший год снизился удельный вес первых, вторых, пятых и далее по очередности рождений, а доля третьих и четвертых, соответственно, возросла.

Внебрачных детей среди общего числа родившихся в прошлом году – 1,5 тысячи или 22%, на 195 младенцев меньше, чем в 2018 году.

Ушли из жизни 14,2 тысячи жителей области. В сравнении с 2018 годом их число сократилось на 460 человек или на 3,1%.

Основными причинами смертности населения области по-прежнему являются болезни системы кровообращения (47% от всех умерших), новообразования – 14%, внешние причины смерти – 7%.

В истекшем году не зафиксировано случаев смерти от коронавируса. От пневмоний всех форм умерло 286 человек (в 2018 году – 266), из них 121 человек – в трудоспособном

возрасте. Доля от общего числа умерших от всех причин составила 2%.

От причин, связанных с употреблением алкоголя ежегодно умирает 3% смолян.

По данным разработки медицинских свидетельств о смерти в дорожно-транспортных происшествиях в истекшем году погиб 81 человек, что на 32 человека меньше, чем в 2018 году.

Среди всех умерших в трудоспособном возрасте находилось 2,9 тыс. человек, практически каждый пятый. Мужчины в их числе составляют 79%. Среди причин смертности в этом возрасте болезни системы кровообращения по-прежнему остаются ведущими – 34%, доля внешних причин смерти несколько ниже – 23%, доля новообразований составляет 14%.

В 2019 году было зарегистрировано 29 случаев смерти детей в возрасте до 1 года, из них 9 – на первой неделе жизни. Показатель младенческой смертности сократился с 6,6 до 4,0 умерших на 1000 новорожденных.

Территориальный
орган Федеральной
службы
государственной
статистики по
Смоленской области

ООО «Газета Авошь-ка»
ПРИЕМ ОБЪЯВЛЕНИЙ:
с 09.30 до 17.30 без обеда.

НАШ АДРЕС: г. Рославль,
ул. Пролетарская, д. 48.

Наш тел.: 8(48134) 6-09-29,
моб. 8-951-704-3961.

E-mail:
avoska_ros@mail.ru
www.avoska-ka.pф

ТЕЛЕФОНЫ РЕДАКЦИЙ:

Десногорск
8(48153) 3-37-37
Рославль
8(48134) 6-09-29
Вязьма
8(48131) 4-11-32
Гагарин 8-906-518-7301
Ярцево, Дорогобуж,
Сафоново
8(48153) 3-37-37

Основана
в 1991 году

АВОСЬ-КА

Частная независимая
еженедельная газета

Учредитель и издатель
ООО «Газета Авошь-ка»
Адр. 216400, Десногорск,
2 мкр., Дом Быта.
Генеральный директор
Т.А. Харченко

МЕЖРАЙОННАЯ ГАЗЕТА

«Авошь-ка-Рославль»

Адрес редакции:
216500, г.Рославль,
ул. Пролетарская, 48.
Тел. (48134)
6-09-29. Газета
зарегистрирована
в Среднерусском
межрегиональном
территориальном управлении
г.Орла Рег. ПИ №8-1059.

И.О.главного редактора
Борисенко М.Е.

Группа газет

АВОСЬ-КА

распространяется
в Рославле, Десногорске,
Дорогобуже,
п. Верхнеднепровском,
Сафоново,
п. Холм-Жирковском,
Ярцеве, Вязьме, Гагарине

ЧАСТНЫЕ ОБЪЯВЛЕНИЯ
ПО ТЕЛЕФОНУ:
В РОСЛАВЛЕ:
(48134) 6-09-29
моб. 8-951-704-3961

Перепечатка объявлений,
рекламы и информации
запрещена

ИНДЕКС: 216500

Изготовлена в типографии
ООО «Газета «Авошь-ка»,
Адр. 216400, Десногорск,
2 мкр., Дом Быта.
Тел. (48153) 3-25-50

Индекс издания:
Д0001 - для индивид. подписчиков
Д0002 - для юридических лиц
Тираж 3700 заказ Выпуск №21
номер заказа 358

дата выхода в свет 20.05.2020 г.
Время подписания в печать:
- установленное 20.00
- фактическое 20.00

Ответственность за содержание рекламы,
объявлений, за номера телефонов и адреса
несут рекламодатели и авторы объявлений.

ЦЕНА СВОБОДНАЯ. 16+

Профессиональная консультационная (репетиторство) и практическая помощь студентам ВУЗов и прочих учебных заведений по направлениям: экономика, финансы, менеджмент, маркетинг, юриспруденция, психология и другим общеобразовательным дисциплинам.
Опыт работы более 16 лет.
Тел. 8-910-716-61-80 Ольга.

ПРОДАЕТСЯ или СДАЕТСЯ ПОМЕЩЕНИЕ
Адр.: Рославль,
ул.Орджоникидзе, 2
моб. 8-910-116-3636.

Русские Финансы
ЗАЙМ ДО ГОДА 5 минут
НА ВЫГОДНЫХ УСЛОВИЯХ
ставки ниже,
сроки длиннее



8 (905) 696 91 03

Рославль
ул. Пролетарская, 47
ООО МКК «РФМ». Гос. реестр МО 30.03.2015г.
Регистрационный номер 651503054006340.
ИНН 5753061690, ОГРН 1155749002090.

ПРОДАЮТСЯ МАГАЗИНЫ
в д.Надворное, д.Утоки,
с.Екимовичи, ул.Заводская,
2, с.Екимовичи,
р-н «Льнозавода».
Моб. 8-910-116-3636.

ПРОДАЕТСЯ или СДАЕТСЯ
помещение
и земельный участок.
Адр.: Рославль,
ул.К.Маркса, 164А,
моб. 8-910-116-3636.

ПРОДАЕТСЯ или СДАЕТСЯ в аренду
помещение.
Адр.: Рославль,
ул.Б.Смоленская, 6
моб. 8-910-116-3636.

ООО "АССОЦИАЦИЯ НЕТРАДИЦИОННОЙ МЕДИЦИНЫ"

г. Смоленск, ул. Чаплина, д.3, в здании поликлиники №1, каб. 517

Специализация: Психотерапия, Гипнотерапия,
Иглорефлексотерапия



ПРИЕМ:

ПН., СР., ПТ. - 10.00-13.00, 16.00-19.00

ВТ., ЧТ. - 10.00-14.00, СБ. - 9.00-14.00



Подробная информация на нашем сайте:

www.rcod67.ru

Тел.: (4812) 62-81-14, (4812) 38-79-86.

ВОЗМОЖНО НАЛИЧИЕ ПРОТИВОПОКАЗАНИЙ. НЕОБХОДИМА КОНСУЛЬТАЦИЯ СПЕЦИАЛИСТА (ПРОВОДИТСЯ БЕСПЛАТНО)

ЛЕСНИЧЕСТВО

ЛЕСНОЙ ПОЖАР ЛЕГЧЕ ПРЕДОТВРАТИТЬ...

Нет необходимости напоминать о важности лесов в нашей жизни. Выражение: «Леса - легкие нашей планеты» - говорит само за себя. И оттого, как мы будем беречь эти «легкие», своевременно заниматься «профилактикой заболеваний», зависит то, что в будущем мы оставим нашим потомкам.



Если обратиться к профессиональной терминологии, то лесные пожары - это стихийное, неконтролируемое распространение огня на лесной территории. Их основной опасностью является именно скорость распространения бушующего пламени, с которым очень трудно бороться.

Лесные пожары возникают по двум причинам: первая из них - это человеческий фактор, вторая - естественный. Следует констатировать тот факт, что, к большому сожалению, более 90% всех лесных пожаров происходит по вине человека. Не только банальная халатность (несоблюдение техники пожарной безопасности, непотушенные костры, курение, сжигание мусора, фейерверки) являются причиной бедствия, но и преднамеренные поджоги, с целью сокрытия каких-либо незаконных действий.

Несомненно, легче предупредить возникновение пожара, чем бороться с бушующим огнем. Именно поэтому, в каждом лесничестве разрабатываются меры, направленные на предупреждение распространения и развития лесных пожаров. В первую очередь, это противопожарные и профилактические

работы, проводимые в плановом порядке. Конечно, одним из основных элементов противопожарного устройства лесов, являются различные барьеры: минерализованные полосы, разрывы, заслоны. Их основное назначение - предотвращение распространения лесных пожаров.

Крайне важно вести работу с населением. Воспитание экологической культуры, ответственности, обучение грамотности обращения с огнем и поведения в лесу, противопожарная пропаганда - составляющие звенья одной цепи - профилактика лесных пожаров.

Если вы обнаружили начинающийся пожар, например, горящий мусор в овраге или на пустыре, небольшой травяной пал или тлеющую лесную подстилку у брошенного кем-то костра, постарайтесь затушить это сами. Иногда достаточно просто затоптать пламя (правда, надо подождать и убедиться, что трава или подстилка действительно не тлеют, иначе огонь может появиться вновь). Если пожар достаточно сильный, и вы не можете потушить его своими силами - постарайтесь как можно быстрее покинуть опасное место и оповестить о нем

тех, кто должен этим заниматься. Позвоните в пожарную охрану (телефон 01,112) и сообщите о найденном очаге возгорания и как туда доехать. Если пожар в лесу или на торфянике, позвоните в лесничество (8-48-134-2-08-88). Но самый лучший способ борьбы с лесными пожарами - это добросовестное выполнение всех требований пожарной безопасности и рекомендаций в пожароопасный период. В конечном счете, от каждого из нас зависит то, насколько сократится численность возгораний в лесу, насколько будет в нем безопасно не только человеку, но и всем живым существам, для которых лес - родной дом.

Наступают теплые дни, а вместе с ними наступил весенне-летний пожароопасный период.

В лес поедет масса отдыхающих, грибников и ягодников, и значит жди пожаров.

Убедительно просим вас не разжигать костров (кроме специально отведенных мест), не осуществлять весной пал травы, не выбрасывать мусор и разный хлам в лесу. Относитесь бережно к природе!

**Помощник лесничего
Бруева И.В.**

**ОЦИНКОВАННЫЕ ТЕПЛИЦЫ
УСИЛЕННЫЙ КАРКАС**

3х4м - 14000р.
3х6м - 17000р.
3х8м - 20000р.

УСЛУГА - ДОСТАВКА, СБОРКА

Моб. 8-952-998-5616, 8-920-322-3638.

ОФИЦИАЛЬНО

УВАЖАЕМЫЕ ГРАЖДАНЕ!



Межрайонный отдел по регистрационно-экзаменационной работе ГИБДД УМВД России по Смоленской области информирует, что с 1 июня 2020 года изменится время приема заявителей.

Для получения государственных услуг по регистрации автотранспортных средств и прицепов к ним, обмену и выдачи водительских удостоверений можно обратиться предварительно записавшись с использованием возможностей Единого портала государственных и муниципальных услуг, а также системы управления электронной очередью установленной в регистрационно-экзаменационных подразделениях.

Понедельник - с 09 часов 00 минут до 18 часов 00 минут, перерыв с 13 часов 00 минут до 14 часов 00 минут.

Вторник - с 09 часов 00 минут до 20 часов 00 минут, перерыв с 13 часов 00 минут до 14 часов 00 минут.

Среда - с 09 часов 00 минут до 18 часов 00 минут, перерыв с 13 часов 00 минут до 14 часов 00 минут.

Четверг - с 09 часов 00 минут до 16 часов 00 минут, перерыв с 13 часов 00 минут до 14 часов 00 минут.

Пятница - с 09 часов 00 минут до 18 часов 00 минут, перерыв с 13 часов 00 минут до 14 часов 00 минут.

Суббота - с 08 часов 00 минут до 14 часов 00 минут.

Воскресенье - с 09 часов 00 минут до 16 часов 00 минут, перерыв с 12 часов 00 минут до 13 часов 00 минут

Врио начальника отделения №5 МОРЭР ГИБДД УМВД России по Смоленской области майор полиции Ю.В. Бровкин

НА ДОРОГЕ

РОДИТЕЛЯМ

Привлекайте ребенка к участию в ваших наблюдениях обстановки на дороге. Показывайте ему машины, которых следует остерегаться, которые готовятся поворачивать, едут с большой скоростью.

Подчеркивайте свои движения: поворот головы для осмотра дороги, остановку для пропуска машины. Если ребенок заметил это, значит, он обучается на Вашем примере.

1. Находясь на улице, всегда крепко держите ребенка за руку, даже если Вы находитесь в нескольких метрах от проезжей части.

2. Переходите дорогу только по пешеходным переходам или на перекрестках по линии тротуаров. Пользуясь одним и тем же маршрутом, выберите самое безопасное место для перехода - подземный или регулируемый пешеходный переход. Если Вы своим примером приучите ребенка ходить, где ему захочется, никто не в силах будет его переучить.

3. Перед началом перехода необходимо остановиться на тротуаре, не ближе полуметра от края, и осмотреть проезжую часть.

4. Если дорога узкая, то следует начинать переход тогда, когда вы сможете перейти через проезжую часть, не задерживаясь на середине дороги.

Если вы прошли только половину пути, заметили приближающийся к вам транспорт, следует остановиться и дождаться его проезда. Ни в коем случае не возвращайтесь обратно, не делайте шаг назад. Будьте спокойны сами и спокойно держите ребенка.

5. Если дорога широкая, дойдя до середины, следует еще раз осмотреть ту сторону, откуда: возможно появление автомобиля. Автомобиль мог находиться далеко от вас или

был не виден.

6. Не начинайте переход, если вы подошли к светофору, на котором уже горит разрешающий сигнал пешеходам. Помните: сигналы меняются через несколько секунд. Ребенок должен привыкнуть к тому, что переход улицы следует начинать только после того, как на светофоре загорелся зеленый сигнал для пешехода.

7. Никогда не переходите дорогу на красный или желтый сигнал светофора. Если ребенок сделает это с вами, он так будет поступать и без Вас.

8. Не переходите, не доходя нескольких метров до пешеходного перехода, боясь не успеть на «зеленый». Транспорт на этом участке еще движется.

9. Если на вашем пути расположен светофор с вызывным устройством, научите ребенка правильно обращаться с «кнопкой»: после нажатия проходит разное время до включения разрешающего сигнала. Поэтому следует нажать на кнопку и ожидать, пока на пешеходном светофоре появится «зеленый человечек». После этого, убедившись, что транспорт остановился, следует начинать переход.

10. Никогда не переходите дорогу наискосок. Идти следует строго под прямым углом к обочине. Сами взрослые, может быть, и успеют перейти, но ребенок один не будет видеть дорогу и возможной опасности, время его нахождения на проезжей части возрастает.

11. Скорость перехода через дорогу и размер своего шага соизмеряйте с возможностью малыша. И вы, и он должны идти спокойным шагом.

12. Не выходите с ребенком из-за стоящих и движущихся машин, кустарников, снежных



сугробов, киосков, не осмотрев предварительно дороги. Это типичная ошибка и нельзя допускать, чтобы дети ее повторяли.

13. Не посылайте ребенка переходить или перебежать дорогу впереди Вас, идти самостоятельно, когда Вы находитесь на противоположной стороне. Этим Вы обучаете его идти через дорогу, не глядя по сторонам.

14. В случае отсутствия тротуара или невозможности двигаться по обочине, следует идти по краю проезжей части навстречу движению транспорта. Ребенок должен находиться слева от вас. Не забывайте держать его за руку.

15. Следуя по тротуару, пешеходной дорожке, придерживайтесь принципа правостороннего движения (так же, как идут автомобили). Ребенок должен находиться всегда дальше от проезжей части (ближе к середине тротуара). Никогда не ведите ребенка со стороны дороги.

16. Пресекайте попытки детей устраивать игры возле проезжей части. Отвлечение внимания от окружающей обстановки грозит выбегом на проезжую часть, где, как запомнилось ребенку, несколько секунд назад никого не было.

Вы должны дойти до пешеходного перехода или (в случае его отсутствия вблизи)

дождаться, когда транспорт отойдет. В этом случае вы хорошо будете видеть дорогу в обе стороны и сами будете видны водителям. Если вы научите так поступать своего ребенка, то вы сможете быть за него спокойны.

19. Находясь в ребенке в автомобиле, приучите его садиться только на заднее сиденье. Также поступайте и сами, если Ваш ребенок еще не самостоятелен.

Ни в коем случае не разрешайте детям стоять (особенно между водительским и передним пассажирским сиденьем): небольшое торможение, проезд по неровной дороге может привести к травмам.

17. Из любого транспортного средства первым выходит взрослый человек, затем он помогает выйти ребенку. В противном случае ребенок может упасть или побежать на проезжую часть дороги. В транспорт ребенок садится первым.

18. Если после выхода из автомобиля, автобуса или другого транспортного средства вам необходимо перейти через дорогу, то помните: опасно обходить стоящий транспорт, в т.ч. и легковой, с любой стороны.

ОГИБДД МО МВД
России
«Рославльский»

ПРАВИЛА БЕЗОПАСНОСТИ ДЛЯ ДЕТЕЙ – Пассажиры общественного транспорта

Казалось бы, в поездке в общественном транспорте ничего сложного нет: сел и поехал, а наша безопасность – это забота водителя. Но это не так. Да и статистика аварийности говорит о том, что ДТП в таких ситуациях – не редкость. Поэтому при поездке на общественном транспорте забывать о собственной безопасности все-таки не стоит.

Когда мы едем в троллейбусе, трамвае или автобусе, то являемся пассажирами транспортного средства, а значит, для нас существуют определенные правила. И начинаются они с остановки.

Прежде всего – ожидаем общественный транспорт только на посадочной площадке, а если ее нет, то на тротуаре или обочине, но в любом случае – подальше от проезжей части дороги. Опытный пассажир не стремится в первый ряд, зная, что напирательная толпа может случайно вытолкнуть его прямо под колеса. Что случится дальше, легко до-

гадаться.

Ни в коем случае не выходим на проезжую часть, даже если не терпится посмотреть, не идет ли там нужный транспорт. Это очень опасно: в этом случае можно легко поскользнуться и упасть, либо попросту не заметить едущую машину и опять же попасть под колеса. Ведем себя спокойно, подходим к двери транспортного средства только после его полной остановки.

Вход в маршрутный транспорт – через среднюю и заднюю двери, выход – через переднюю. Не задерживаясь, следует сразу пройти внутрь салона. Не надо стоять у дверей, мешая другим людям. Это и невежливо, и небезопасно: двери закрываются и открываются автоматически, могут и прищемить.

Находясь в салоне, не стоит думать о том, что теперь то мы в полной безопасности. И внутри пассажирского транспорта может произойти несчастие, если водителю вдруг придется резко затормозить, поэтому необходи-

мо крепко держаться за поручни. В случае экстренного торможения хуже всего тем, кто не очень хорошо может отреагировать на внезапную остановку – это большие и пожилые люди. Поэтому уступать им места – это, опять же, правило не только вежливости, но и безопасности.

Правила дорожного движения запрещают отвлекать водителя от вождения, а также открывать двери транспортного средства во время его движения.

К выходу следует подготовиться заранее, чтобы не пришлось спешить. Выйдя из транспорта, торопиться также не следует. Особенно, если нужно перейти на другую сторону дороги. Необходимо четко усвоить: переходить проезжую часть можно только по пешеходному переходу, а если это невозможно, то не раньше, чем транспорт отъедет от остановки.

Для взрослых участников дорожного движения, едущих в общественном транспорте вместе с детьми, также существуют определенные

правила безопасности. Они не сложные, но, вместе с тем, их соблюдение поможет уберечь маленького пассажира от несчастного случая.

Выходить из общественного транспорта следует первым, впереди ребенка. В противном случае ребенок может упасть под колеса либо выбежать на проезжую часть.

Подходить для посадки к двери можно только после полной остановки, но и садиться в общественный транспорт в последний момент не стоит – может зажать дверями.

И, наконец, следует и самому быть крайне внимательным в зоне остановки, и приучить к этому своего ребенка. Остановка – это опасное место: здесь плохой обзор дороги, к тому же пассажиры могут вытолкнуть ребенка на проезжую часть либо под колеса подъезжающего транспортного средства.

ОГИБДД МО МВД России
«Рославльский»

=ТРЕБУЮТСЯ:=

• ПИЛОРАМЩИКИ,
• ПОДСОБНЫЕ
• РАБОЧИЕ,
• БУЛЬДОЗЕРИСТ
• СВАРЩИК
• ВОДИТЕЛЬ
на DAF (лесовоз, 2013г.в.)
• ТРАКТОРИСТ
для пашни полей
Тел. 6-53-87,
8-951-706-6193,
8-910-117-1533.
Для работы в сауне
УБОРЩИЦА
(работа сутки через двое),
В «Баный рай»
МАССАЖИСТКА
Моб. 8-920-300-0076.

Рославльскому РАЙПО
требуется

ПРОДАВЕЦ

в м-н самообслуживания
в г.Рославль
Тел. 40179, 60652.

Рославльскому
РАЙПО срочно требуется

ВОДИТЕЛЬ

(кат.В, С). Опыт работы.
Тел. (48134) 40179, 60652.

Рославльскому
РАЙПО требуется

БУХГАЛТЕР

Тел. (48134)
40179, 64237.

Рославльскому
РАЙПО требуется
РУКОВОДИТЕЛЬ
КОММЕРЧЕСКОЙ
СЛУЖБЫ

Опыт работы.
Тел. (48134) 40179.

На пилораму требуются

РАБОЧИЕ
для СБОРКИ
ПОДДОНОВ

3/п - ежедневно
Моб. 8-910-716-3607,
8-910-716-3636.

Требуется

СИДЕЛКА

по уходу за
пожилкой женщиной
Моб. 8-910-768-8069.

В продовольственный м-н
требуется

ПРОДАВЕЦ

Моб. 8-915-646-0194.

Требуется:

ПИЛОРАМЩИКИ,
СБОРЩИКИ
ПОДДОНОВ, РАБОЧИЕ

Адр.: ул.К.Маркса
(тер-рия бывшего «Альтаира»),
моб. 8-915-635-1217.

xxx

Василий Быкадоров
был за здоровый образ
жизни. Всегда ездил на
велосипеде.

За водкой, правда,
но на велосипеде.

xxx

— Папа, почему со-
бака виляет хвостом?
— Потому что собака
сильнее, чем ее хвост,
сын. Иначе хвост
вилял бы собакой.

**СРОЧНЫЙ
ВЫКУП
КВАРТИР**

МоБ. 8-910-768-0180.

Продам. Гараж ГСК «Десна» 6х10, в отличном состоянии, удобный подъезд. Подвал, смотровая яма, сухой, подготовленные стеллажи и рабочие столы. Цена договорная. Тел.: 8 910 767 59 60

Продам починочную обувную швейную машину Minerva 01204-P1. Применяется для разных способов шитья кожи, особенно для починки верхов и готовой обуви в починочных мастерских. Цена договорная. Тел.: 8 910 767 59 60

**ПРОДАЖА
ДОМА, КОТТЕДЖИ,
КВАРТИРЫ**

ПН21-1 1/2 дома (бревенч., облож. кирпич., 44м2, газ, вода, х/п, уч.) в д.Коски. МоБ. 8-910-718-0955, 8-952-998-1393.

ПН21-2 1/2 дома (54,7м2, печн.отопл., вода рядом, х/п) в д.Красильники. МоБ. 8-915-632-9162.

ПН21-1/2 дома (54м2, вода рядом, х/п) в д.Красильники. МоБ. 8-915-644-6515.

ПН21Z-3 1/2 коттеджа (приват., кирп., 2-уровн., 110м2, газ, вода, центр. кан-ция, с/у разд., индивид.отоп., телеф., х/п, уч.8,5 сот. в собствен., отдельный двор, хор. подъезд, рядом шк., м-н) в д.Лесники (19км от Рославля), возможна оплата за мат. капитал. МоБ. 8-910-764-5580.

ПН21Z-4 Дом (облож. кирпич., 118м2, все уд-ва, душ.кабинка, гараж, уч.16 сот., много п/я-насажд. все сортовые, хвойные деревья, теплицы, телеф., интернет, можно с мебелью) в р-не дамбы. 2500000р. Тел. 40981, 8-910-769-5793.

ПН21-5 Дом (газ, вода, кан-ция, х/п, п/я-насажд., баня, уч.) в д.Грязеняты, ул.Лесная, 12. Тел. 56604, 8-910-723-6723.

ПН21-6 Дом (51м2, газ, вода, уч.11 сот.) по ул.Советская. Тел. 60660, 8-952-538-8580.

ПН21-7 Дом по ул.Чехова, 53. Тел. 65905, 8-910-112-5122.

ПН21-8 Дом (95м2, газ и вода рядом, уч.96 сот., гараж, х/п) в д.Снегиревка, 200000р, торг. МоБ. 8-900-220-6095.

ПН21-9 Дом (без докум., по расписке, рядом река) в д.Пустосел, 50000р. МоБ. 8-900-220-6095.

ПН21Z-10 Дом (дерев., обшит бел.сайдингом, крыша-красн.металлочерепица, забор-мет., красн., баня, кирп.гараж, летн.душ, летн.кухня, газ. отоп., 2 русск.печки, х/г вода, телеф., п/я-насажд., х/п, уч.18 сот., отл.сост.) в

п.г.т.Шумячи, 1300000р., без торга. МоБ. 8-900-228-2736, 8-951-704-2734.

ПН21-11 Дом (бревенч., 58м2, газ, вода на уч-ке, баня, гараж, х/п, уч.6 сот. в собств.) в р-не Юр-горы. МоБ. 8-904-360-2193, 8-910-710-9094.

ПН21Z-12 Дом (бревенч., 78,3м2, газ, вода, кан-ция, подвал, баня, х/п, уч.6,4 сот., п/я-насажд., дорога-асфальт, цифр. ТВ, интернет) в р-не московской. МоБ. 8-904-364-4342, 8-951-710-9381.

ПН21Т-13 Дом (72м2, газ, вода, кан-ция, гараж, уч.6 сот.) в р-не депо, 850000р. МоБ. 8-904-367-6120.

ПН21-14 Дом (облож. кирпич., 80,7м2, газ, вода, кан-ция, с/у, 2-гаража, уч.11 сот., п/я-насажд., х/п, баня). МоБ. 8-908-284-1025.

ПН21Z-15 Дом (брус, облож. кирпич., 2-этаж., 140м2, кух. 16м2, все уд-ва, счетчики на газ, воду, интернет, большой подвал, уч.21 сот., гараж, баня, х/п, теплица, сад) в д.М.Кириллы. МоБ. 8-908-287-5536, 8-910-719-2815.

ПН21-16 Дом (газоблочн., 81,7м2, газ, вода, кан-ция, уч.7,5 сот.) по ул.Горького, 1300000р. МоБ. 8-908-288-3136.

ПН21-17 Дом (облож. кирпич., 2-этаж., 190м2, х/г вода, централ. кан-ция, с/у, баня, уч.8 сот. в собствен., докум.) в р-не Юр-Горы. МоБ. 8-910-111-1576.

ПН21-18 Дом (бревенч., 70м2, газ, скважина, уч.12 сот., п/я-насажд., гараж). МоБ. (8-910)-115-2462, 716-4934.

ПН21R-19 Дом (бревенч., газ, свет, уч.6 сот.) по ул.Первомайская, 500000р. МоБ. 8-910-117-2426.

ПН21-20 Дом (2-эт., все удоб., баня, 2 гаража, уч.11 сот.) в р-не ул.Брянская. МоБ. 8-910-710-1264.

ПН21-21 Дом (дерев., 64м2, газ, вода, кан-ция, уч.4,5 сот., п/я-насажд., х/п) в р-не Юр-горы. МоБ. 8-910-710-2690.

ПН21-22 Дом (кирпич., все уд-ва, баня, уч.20 сот., п/я-насажд.) в д.Кириллы. МоБ. 8-910-714-0935.

ПН21-23 Дом (90м2, все уд-ва, баня, х/п, гараж, уч.14,5 сот.). МоБ. 8-910-719-0378.

ПН21-24 Дом (56м2, газ, баня, уч.7 сот.) по ул.Б.Смоленская. МоБ. 8-910-722-8417, 8-951-691-7246.

ПН21-25 Дом (бревенч., 70м2, газ, вода, уч.8 сот.) по ул.Перенская (р-н т/вышки). МоБ. 8-910-768-1437, 8-950-707-1790.

ПН21-26 Дом в д.Крапивенская, 430000р. МоБ. 8-910-783-6034.

ПН21-27 Дом (53м2, газ, вода) в р-не депо. МоБ.

8-910-784-7884.

ПН21-28 Дом (70,7м2, газ, вода, баня, х/п, уч.10 сот.). МоБ. 8-912-786-5826.

ПН21R-29 Дом (блочн., 105м2, все удоб., уч.8 сот., гараж, х/п, колодец) в р-не Юр-Горы, 1000000р. МоБ. 8-915-637-1244.

ПН21Z-30 Дом (дерев., обшит сайдинг, 64м2, газ, высокий фундам., теплый, светлый, большой подвал, гараж, х/п, крыша перекрыта, уч.5 сот.) в центре. МоБ. 8-915-643-1768.

ПН21-31 Дом (облож. кирпич., 85,2м2, хол./гор. вода, кан-ция, с/у, гараж, п/я-насажд., частич. мебель) по ул.Лермонтова, 29, 1500000р. МоБ. 8-915-645-9802.

ПН21R-32 Дом (2-эт., 270м2, все удоб., уч.10 сот., гараж, баня, 2 теплицы) в р-не депо, 3500000р. МоБ. 8-915-646-9297.

ПН21R-33 Дом (60м2, газ, гаражи, уч.7 сот., х/п) по ул.Пролетарская, 25, 2500000р. МоБ. 8-915-651-2529.

ПН21-34 Дом (газ, вода) по адр. пер.Мира, 3-2, 700000р. МоБ. 8-915-651-4704.

ПН21Z-35 Дом (облож. кирпич., 92м2, газ, вода, кан-ция, душ. кабинка, баня, х/п, беседка, теплица 8м2, п/я-насажд., частич. мебель, рядом река) по ул.Комсомольская, 94, торг. МоБ. 8-915-655-2172.

ПН21Z-36 Дом (бревенч., 80м2, газ, вода, кан-ция, гараж, баня, х/п, уч.8 сот., п/я-насажд.) по 1-й пер.Рабочий Городок + зем.уч. (6 сот.) напротив, 1500000р. МоБ. 8-915-657-2550.

ПН21M-37 Дом (бревенч., 98м2, газ, скважина, счетчик, насос, нов. эл.проводка, натяжн./пластик. потолок, уч.14,5 сот., х/п, забор проф. лист, хор. подъезд) в д.Васильевка, 750000р. МоБ. 8-915-659-8286.

ПН21-38 Дом (блочн., 2-этаж., 104м2, 2010 г.п, все уд-ва, уч.6 сот.) по ул.Каляева, 3000000р, торг. МоБ. 8-919-041-4057.

ПН21R-39 Дом. Адр. д.Кириллы, 2-я ул.Межевая, 15А, моБ. 8-919-043-9263.

ПН21-40 Дом (64м2, газ, вода подведен., метал. гараж, уч.) в р-не Юр-гора (т/вышка). МоБ. 8-919-046-2967.

ПН21R-41 Дом (бревенч., 77,3м2, газ, уч.12 сот. в собствен., хор.подъезд, док-ты готовы) по ул.Глинки, 1300000р. МоБ. 8-919-048-9557, Ольга.

ПН21-42 Дом (65м2) по 5-пер.Пролетарский. МоБ. 8-919-049-1627.

ПН21-43 Дом (65м2, газ/проект, х/п, баня, гараж, уч.) в д.Шумовка (2км от пгт Шумячи). МоБ. 8-920-312-3653.

ПН21R-44 Дом (82м2, газ, вода, скважина, гараж, баня, гостевой дом, летн. кухня, х/п, уч.29 сот., парники, веранда, мангал, п/я-насажд., мебель, техника) в п.г.т.Шумячи, 2500000р., торг. МоБ. 8-926-558-6434, Николай.

ПН21-45 Дом (125,7м2, все уд-ва, баня, гараж, х/п, уч.37 сот. в собствен., п/я-насажд.) в д.Жарынь. МоБ. 8-950-700-9524.

ПН21-46 Дом (бревенч., обшит сайдинг, 100м2, все уд-ва, уч.8 сот., п/я-насажд.) по ул.Коненкова. МоБ. 8-950-706-7717.

ПН21R-47 Дом (кирп., 74м2, газ, х/г вода, кан-ция, уч.6 сот., блочн.гараж 5х5,5м, хор.рем., окна ПВХ, мет.двери, видеонаблюдение, кондиционер) в р-не ул.Пионерской, 2800000р., торг. МоБ. 8-951-703-2152.

ПН21Z(6)-48 Дом (бревенч., облож.бел.кирп., газ, вода, с/у, 2 кан-ции, баня, уч.11 сот.). МоБ. 8-951-705-2333.

ПН21Z-49 Дом (облож. белым кирпич., 77м2, газ, газ.колонка, скважина, баня, х/п, уч.4 сот.) в р-не ЖДБ. МоБ. 8-951-711-2916, 8-951-712-9775.

ПН21-50 Дом (2-эт., 132м2, черновая отделка, газ, вода рядом, уч.6 сот., докум.) в центре (р-н фабрики «Восход»), 850000р, торг. МоБ. 8-951-714-1515.

ПН21-51 Дом (56м2, газ, уч.8 сот.) по ул.Советская. МоБ. 8-951-717-4620.

ПН21-52 Дом (53м2, печн.электр. отопление, гараж, баня, х/п, п/я-насажд.) 20км от г.Рославль. МоБ. 8-951-718-1944.

ПН21-53 Дом (обшит сайдинг, 72м2, газ, вода рядом, уч.6 сот.) в р-не Юр-горы., 1400000р. МоБ. 8-952-531-7804.

ПН21-54 Дом (53,9м2, печн.отопл., уч., п/я-насажд.) в р-не жиркомбината. МоБ. 8-952-532-8759 (с 10.00 до 19.00).

ПН21-55 Дом (2-этаж., 78м2, скважина, гараж, уч.15 сот., погреб) в д.Красная горка, 250000р, торг. МоБ. 8-952-992-0488.

ПН21-56 Дом (дерев., 80м2, газ, скважина, гараж, х/п, уч.10 сот., телеф.) по 11-й пер.Комсомольский, 950000р, торг. МоБ. 8-952-995-2334.

ПН21Z-57 Дом (2009 г/п, мансарда, 50м2, паровое отопл., скважина, газ рядом, х/п, уч.16 сот., много п/я-насажд., спокойное место) в Починковский р-н, п.Стодолище, 750000р. МоБ. 8-952-998-5335.

ПН21-58 Дом (газ, х/п, уч.) в д.Кубарки, Починковский р-н. МоБ. 8-960-591-6097.

ПН21R-59 Дом (брус., 7х11м, баня 6х4м, рядом озеро) в д.Доротовка, 250000р. МоБ. 8-961-138-

4943.

ПН21-60 Дом (облож. кирпич., 107м2, газ, вода, кан-ция, уч.5 сот.) по ул.Красногвардейская, 40. МоБ. 8-962-191-9853.

ПН21-61 Дом (100м2, все уд-ва, гараж, баня, уч.15 сот., х/п) 2 км от г.Смоленск. МоБ. 8-962-197-0193.

ПН21-62 Комната в общ. (12м2, треб. рем.) по 4-й пер.Смоленский, 49/2. МоБ. 8-900-222-3698.

ПН21-63 Комната в общ. (21,7м2, 1/5, не угл.) по ул. Республиканская (р-н ЦРБ), 350000р. МоБ. 8-910-118-2884.

ПН21-64 Комната в общ. (18,2м2, 1/5, угл., гор./хол. вода, кан-ция) по ул.Заслонова, 9, 500000р, без торга. МоБ. 8-910-715-7174.

ПН21Z(7)-65 Комната в общ. (17,1м2, 2/5, окна ПВХ, не угл., не треб.рем., душ и с/у общего пользования) по 4-й пер.Смоленский, 49/1. МоБ. 8-910-716-2198.

ПН21-66 Комната в общ. (12,7м2, 5/5, не угл., интернет, мебель) по ул.Заслонова, 9, 320000р, торг. МоБ. 8-910-727-0538.

ПН21-67 Комната в общ. (17,8м2, 2/4, мебель) по ул.Пушкина. МоБ. 8-910-767-7982.

ПН21-68 Комната в общ. (24м2, 3/5) по 4-й пер.Смоленский, 49/1. МоБ. 8-915-637-0096.

ПН21R-69 Комната в общ. (13м2, 1/5, с/у, кан-ция) по 4-й пер.Смоленский, 49/2, 210000р. МоБ. 8-915-651-2529.

ПН21-70 Комната в общ. (12,5м2, 2/5 к/д, хол./гор. вода, с/у, не угл., косметич. ремонт) по 4-ый пер. Смоленский, 49/2. МоБ. 8-920-305-4282.

ПН21-71 Комната в общ. (17м2, 2/5) в р-не ВРЗ. МоБ. 8-951-709-9215.

ПН21Т-72 1-ком.кв. (29м2, газ, вода, кан-ция, х/п, уч., треб. рем.) в с.Остер. МоБ. 8-906-516-3226.

ПН21-73 1-ком.кв. (41м2, 2/5 к/д, индивид. отопл.) в 16 мкр. МоБ. 8-908-281-2106, 8-952-531-7804 (с 12.00).

ПН21-74 1-ком.кв. (2/5) по ул.К.Маркса, 3. МоБ. 8-908-285-1517.

ПН21-75 1-ком.кв. (30м2, 2 этаж, не угл.) в 15 мкр. МоБ. 8-910-712-1337.

ПН21-76 1-ком.кв. (41м2, кух. 9м2, 3/5, не угл.) в 12 мкр. МоБ. 8-910-716-5957.

ПН21R-77 1-ком.кв. (30,1м2, 4/5, все удоб., с/у совмещ., не угл., солн. сторона) в 15-20, 850000р. МоБ. 8-910-716-7861.

ПН21R-78 1-ком.кв. в 34 мкр. МоБ. 8-910-717-6335, 8-951-718-2025.

ПН21-79 1-ком.кв. (32,3м2, 4/5 к/д,) по ул. К.Маркса, 57. МоБ. 8-910-

- 718-2173.
ПН21-80 1-ком.кв. (30,2м2, 5/5, не угл., частич. мебель) в 163 квр. Моб. 8-910-719-5337.
- ПН21Z-81 1-ком.кв. (38,1/20м2, 9/9, ванна 1,7х2,0м, окна ПВХ, не угл., деревян. двери, входная метал. дверь) в 15-30, 700000р, торг. Моб. 8-910-719-6234.
- ПН21Z-82 1-ком.кв. (31м2, 2/5, не угл., солн. сторона, счетчики на х/г воду, окна и балкон ПВХ, метал. дверь, ремонт, домофон) по ул.Мичурина, 780000р. Моб. 8-910-720-4741, 8-952-994-2708.
- ПН21R-83 1-ком.кв. (30м2, 3/5, не угл., окна ПВХ) по ул.К.Маркса, 57, 600000р. Моб. 8-910-725-5941.
- ПН21-84 1-ком.кв. (27,7м2, 2/5, не угл., с/у совмещ.) в п.Павловка. Моб. 8-910-784-5720.
- ПН21R-85 1-ком.кв. (30м2, все удоб., индивид. отоп., можно за мат.капитал) по ул.Б.Смоленская, 30, 500000р. Моб. 8-915-630-5571.
- ПН21Z(4)-86 1-ком.кв. (34,7м2, 5/5, не угл., с/у совмещ.) по ул.Пролетарская, 92, 850000р. Моб. 8-915-644-5946.
- ПН21-87 1-ком.кв. (31м2, 2/5, не угл., с/у совмещ., ремонт, окна ПВХ, застек. балкон) по ул.Пайтерова, 34, 600000р. Моб. 8-915-647-0007.
- ПН21-88 1-ком.кв. (2/2) в п.Льнозавода, 5 А. Моб. 8-915-652-9215.
- ПН21Z-89 1-ком.кв. (30м2, 4/5, угл., с/у совмещ.) в 163 квр. Моб. 8-915-657-2548.
- ПН21Z-90 1-ком.кв. (26м2, 5/9 п/д, не угл., с/у разд., хор. ремонт, после ремонта никто не жил, окна ПВХ, входная метал. дверь, светлая, теплая, уютная, нов. кух. мебель, лифт, домофон) в 15-1, 800000р, разумн. торг. Моб. 8-916-165-9645 (Наталья).
- ПН21R-91 1-ком.кв. (3/5, окна ПВХ, рем.) в р-не депо. Моб. 8-919-046-0553.
- ПН21-92 1-ком.кв. (24,3м2, 2/2, без гор./воды, частич. мебель) по ул.2-я Дачная, 350000р, торг. Моб. 8-919-046-9225.
- ПН21Z-93 1-ком.кв. (36,6м2, кух. 11м2, 5/9, натяж. потолки, ремонт, кондицион., счетчики на х/г воду, 2 кладовки) по ул.Репина, 4, 680000р. Моб. 8-919-047-2579, 8-952-999-6201.
- ПН21-94 1-ком.кв. (36м2, 8/9, не угл.) в 15 мкр. Моб. 8-919-048-8945.
- ПН21-95 1-ком.кв. (34м2, 4/5, не угл., с/у совмещ.) по ул. Пролетарская, 88, 950000р. Моб. 8-920-669-0670 (Михаил).
- ПН21-96 1-ком.кв. (32,5м2, 4/5, не угл., с/у совмещ.) в 377-17. Моб. 8-950-700-8698.
- ПН21Z-97 1-ком.кв. (32м2, 2/5 к/д, ремонт, готова к проживанию, теплая, сухая) в р-не кольца, 900000р, торг. Моб. 8-951-693-6070.
- ПН21-98 1-ком.кв. (31,1м2, 2/4, с/у совмещ.) по ул.Товарная, 30. Моб. 8-951-704-0088.
- ПН21-99 1-ком.кв. (32м2, 5/5, не угл.) в 15-19, 750000р. Моб. 8-951-708-4622, 8-996-629-9828 (Кристина).
- ПН20M-100 1-ком.кв. (41,1м2, 1/5 к/д, не угл., с/у разд., натяж. потолки, замен. проводка, окна ПВХ, нов. двери, ремонт) в р-не московской. Моб. 8-951-716-4644.
- ПН21-101 1-ком.кв. (35/18/9м2, 1-й высок. этаж, с/у разд.) 670000р, торг. Моб. 8-952-994-4320, +375445424142 (РБ).
- ПН21(6)-102 1-ком.кв. (2010 г.п, 34/15,7/6,64м2, 1этаж, лоджия 3м застекл.) в 34-20, 950000р. Моб. 8-963-978-2733 (Елена).
- ПН21-103 2-ком.кв. (46,7м2, 4/5, не угл., комн. изолир., с/у разд., застек. балкон, мебель) в 165-1. Тел. 65251, 8-915-659-4323.
- ПН21R-104 2-ком.кв. (41,5м2, 5/5 к/д) в 163-1. Тел. 67044 (с 17.00).
- ПН21-105 2-ком.кв. (45,3м2, 2/5) в р-не кольца. Тел. 67706, 8-910-762-2477.
- ПН21Z(2)-106 2-ком.кв. (40,7м2, 3/4, комн.изолир., окна ПВХ, межкомн. двери натуральн. дерево, входная метал. дверь ,счетчики) от собствен., торг. Моб. 8-904-365-7752.
- ПН21R-107 2-ком.кв. (2/5, с/у совмещ., без рем.) по ул.К.Маркса, 1, 900000р., торг. Моб. 8-904-368-6105.
- ПН21Z-108 2-ком.кв. (47,4м2, 1/9, с/у разд., рядом рынок, школа, д/сад) в 15-31. Моб. 8-910-111-2106.
- ПН20(7)-109 2-ком.кв. (9/9, не угл., комн.изолир., с/у разд.) в 17-14, 900000р. Моб. 8-910-115-2684.
- ПН21R-110 2-ком.кв. (5/5, не угл., комн.изолир., с/у разд., лоджия, мебель) по ул.Комсомольская, 3. Моб. 8-910-117-1820.
- ПН21Z-111 2-ком.кв. (52м2, кух. 9м2, 5/5, у/пл, комн.изолир., угл., южная сторона) в 34-13, 900000р. Моб. 8-910-117-6578.
- ПН21Z-112 2-ком.кв. (2/2, не угл., застекл. балкон, высок. натяж. потолки, окна ПВХ, интернет, ТВ-тарелка, счетчики на газ и воду, х/п) в р-не кольца, торг. Моб. 8-910-119-8565, 8-952-993-4330.
- ПН21R-113 2-ком.кв. (в связи с переездом, 48м2, 4/5, не угл., комн.изолир., с/у разд., выс.потолки, светлая, доступная инфраструктура, мебель) в 15-16. Моб. 8-910-714-3585.
- ПН21R-114 2-ком.кв. (45м2, 3/5 к/д, не угл., подвал, парковочное место для а/м) в 165-1, 1200000р, торг. Моб. 8-910-718-4376.
- ПН21M-115 2-ком.кв. (51,1м2, 1/5, не угл., комн. изолир., с/у разд., 2 балкона) в 17-11. Моб. 8-910-719-0479.
- ПН21Z-116 2-ком.кв. (51,2м2, 6/9, комн.изолир., окна ПВХ, счетчики на гор./хол. воду, входная дверь метал.) от собственника, торг. Моб. 8-910-727-4261.
- ПН21Z-117 2-ком.кв. (47/7,5м2, к/д, не угл., с/у разд., окна и балкон ПВХ, трубы -полипропилен, ванна - плитка, мебель, хор.сост., оплата за тепло в отопит.сезон, рядом ТЦ«Березка») в 12 мкр, цена договорная при осмотре. Моб. 8-910-728-0676.
- ПН21Z-119 2-ком.кв. в р-не депо. Моб. 8-910-762-6758.
- ПН21-120 2-ком.кв. (41м2, 1/5 к/д, не угл., комн.изолир., с/у совмещ.) в 163 квр. Моб. 8-910-765-7019.
- ПН21-121 2-ком.кв. (54,2м2, 3/9, комн. изолир., с/у разд.) в 15-30, 1000000р. Моб. 8-910-766-2292.
- ПН21-122 2-ком.кв. (49/30/7,5м2, 9/9 п/д, у/пл, комн.изолир., с/у разд., лоджия застекл., счетчики, хор. ремонт) в 15-26, 1100000р. Моб. 8-910-767-0183.
- ПН21Z-123 2-ком.кв. (41м2, 1высоки/3 к/д, все уд-ва, не угл., бойлер, натяж.потолки, окна ПВХ, сухая, теплая, гараж) по ул.Ленина, 6, 870000р, торг. Моб. (8-910)780-9606, 780-9607 (с 15.00).
- ПН21-124 2-ком.кв. (49,2м2, 3/3, мебель) в 34-21. Моб. 8-910-784-8409, 8-920-303-7895.
- ПН21-125 2-ком.кв. (51,5м2, 2/3, комн.изолир., с/у разд., без рем-та) в 377-14, 900000р, торг. Моб. 8-910-789-8195.
- ПН21-126 2-ком.кв. (48м2, 5/5, не угл., с/у совмещ.) по ул.Орджоникидзе, 2, 950000р. Моб. 8-915-030-7846.
- ПН21Z-127 2-ком.кв. (1/5, не угл., комн.изолир., с/у разд., ремонт) в 377-17. Моб. 8-915-218-5214.
- ПН21-128 2-ком.кв. (40,2м2, 2/5, с/у разд.) в 15 мкр., 750000р, торг. Моб. 8-915-636-1766.
- ПН21-129 2-ком.кв. (53м2, кух. 9м2, 3 этаж, с/у разд.) в г.Десногорск, 6 мкр., д.179. Моб. 8-915-639-2776 (с 18.00).
- ПН21R-130 2-ком.кв. (43м2, 1/2 к/д, угл., комн. изолир., все удоб., газ. колонка, треб.рем.) в д.Перенка, 500000р., торг. Моб. 8-915-644-2886, Ирина.
- ПН21Z-131 2-ком.кв. (44м2, 1/5, не угл., комн. изолир., с/у разд., космет. рем.) в 165-1, 900000р, торг. Моб. 8-915-644-8055.
- ПН21-132 3-ком.кв. (64м2, 2/5 п/д, комн. изолир., с/у разд., индивид. отопл.) по ул.Маяковского, 1600000р. Моб. 8-915-651-1319.
- ПН21Z-133 2-ком.кв. (45м2, 5/5, комн.изолир., с/у разд., солнечн. сторона, окна ПВХ, метал. дверь) в р-не АО «Ситалл», 750000р, торг. возможно с учетом мат. капитала. Моб. 8-915-656-9748.
- ПН21-134 2-ком.кв. (55,2м2, с/у разд.) 1750000р, торг. Моб. 8-915-782-4424.
- ПН21Z-135 2-ком.кв. (52,2м2, 5/5, с/у разд., комн.изолир. на обе стороны дома, у/пл., не угл., 2 балкона, счетчики на воду, нов.окна, рем.крыши 2017г., рядом шк., д/сад) в 16 мкр. Моб. 8-917-588-7856.
- ПН21-136 2-ком.кв. (42,3м2, 2/2, не угл., с/у разд., мебель) в р-не депо. Моб. 8-919-048-6445.
- ПН21-137 2-ком.кв. (4/5) в 34 мкр. Моб. 8-919-049-0093.
- ПН21Z-138 2-ком.кв. (45,2м2, 1/5 к/д, не угл., с/у разд., метал. дверь) в р-не ЦРБ. Моб. (8-920)-301-3829, 667-1239.
- ПН21Z-139 2-ком.кв. (47м2, индивид.отоп., счетчики, окна ПВХ, 1/2 к/д, , не угл., частич. мебель) по ул.Товарная, 28 Б. Моб. 8-920-303-7612.
- ПН21-140 2-ком.кв. (45,5м2, 3/5, не угл.) в р-не кольца. Моб. 8-920-306-1372.
- ПН21-141 2-ком.кв. (1/5 к/д, без балкона) в р-не ЦРБ, 900000р, торг. Моб. 8-920-338-8730.
- ПН21-142 2-ком.кв. (46,5м2, газ, вода рядом) в д.Перенка, 400000р. Моб. 8-951-700-3393.
- ПН21-143 2-ком.кв. (43,2м2, 3/3, не угл., ремонт) по ул.Ленина, 6, 1000000р. Моб. 8-951-707-8172.
- ПН21R-144 2-ком.кв. (45м2, 4/5 к/д, не угл.) в 165-1. Моб. 8-951-710-1667.
- ПН21Z-145 2-ком.кв. (47,5м2, 2/5 к/д, кап.ремонт дома, комн.изолир. на две стороны дома, с/у разд., окна ПВХ, застек. балкон, две входн. двери, нов. чугун. батареи, нов. сантехника, нов.трубы, счетчики на гор./хол. воду, большие кладовка и прихожая, кух. 6,5м вылож. кафелем, домофон, кабельное ТВ, теплая, сухая, оплата за отопление только в отопительный сезон, рядом шк.№9, д/сад, магазины, поликлиника) в 15 мкр., 1150000р, торг. Моб. 8-951-714-1592.
- ПН21Z-146 2-ком.кв. (46,7м2, кух. 12м2, 3/4, комн.изолир., лоджия 6м, развитая инфраструктура) в р-не депо. Моб. 8-951-714-2734.
- ПН21R-147 3-ком.кв. (65,5м2, все удоб., солн.сторона, 2/2 к/д, с/у совмещ., эл.водонагреватель, окна ПВХ, «сталинка», рем., х/п) в р-не центра, цена при осмотре. Моб. 8-900-222-1292.
- ПН21-148 3-ком.кв. (60м2, 4/5 к/д, комн.изолир., с/у разд., не угл.) в 15 мкр. Моб. 8-904-367-8664.
- ПН21Z-149 3-ком.кв. (56,3м2, 5/5 к/д, не угл., с/у совмещ., солнечн. сторона, счетчики). Моб. 8-906-516-6200.
- ПН21-150 3-ком.кв. (61,4м2, не угл., комн. изолир.) в 17-5. Моб. 8-908-286-9751.
- ПН21R-151 3-ком.кв. (63/10м2, 5/5 п/д, комн. изолир., не угл., сухая, с/у-пластик, счетчики, окна и балкон ПВХ, нов. межкомн.двери, двойная входная дверь, рядом шк./д/сад/рынок) в 15-27. Моб. 8-908-288-3248, 8-910-724-3560.
- ПН21R-152 3-ком.кв. (68м2, 6/9, не угл., комн. изолир., с/у разд., 2-кондицион., частич. мебель) в 15-30, цена договорная. Моб. 8-910-117-2117.
- ПН21Z-153 3-ком.кв. (5/9, лоджия 6м, хор. ремонт) в 17 мкр. Моб. 8-910-713-9478.
- ПН21-154 3-ком.кв. (74м2, 2/12 п/д). Моб. 8-910-716-8603.
- ПН21R-155 3-ком.кв. (58м2, 2/5 к/д, не угл., мебель, быт.техника) по ул.Б.Смоленская, 4, 1350000р, торг. Моб. 8-910-719-0479.
- ПН21R-156 3-ком.кв. (60м2, 4/5 к/д, окна ПВХ, теплая) в 34-18, 1100000р., торг. Моб. 8-910-724-3619.
- ПН21Z-157 3-ком.кв. (65/46/6,5м2, 3/5 к/д, комн.изолир., с/у разд., не угл., окна ПВХ, застекл. балкон, счетчики) в 12-4, 1200000р. Моб. 8-910-767-0183.
- ПН21-158 3-ком.кв. (64м2, 1/2, индивид. отопл., не угл., комн.

изолир., с/у разд.) в д.Кириллы. Моб. 8-910-782-6836.

ПН21-159 3-ком.кв. (60м², 3/9, не угл.) в 16 мкр. Моб. 8-914-974-2203.

ПН21Z-160 3-ком.кв. (60м², 5/5, счетчики) в 34-18, возможно за мат.капитал. Моб. 8-915-631-5953.

ПН21-161 3-ком.кв. (65м², 3/3 к/д) по ул.Пушкина, 18. Моб. 8-915-658-9115.

ПН21Z-162 3-ком.кв. (71м², 4/5, комн.изолир., с/у разд.) в 34 мкр. Моб. 8-919-042-0516.

ПН21R-163 3-ком.кв. (65м², 5/9, не угл., 2 балкона, комн.изолир., с/у разд.) в 17-14, 1200000р., торг. Моб. 8-919-046-0981, 8-952-992-4031.

ПН21Z-164 3-ком.кв. (63/50/6м², 5/5 к/д, не угл., с/у разд., балкон) в 15-17, 850000р, торг. Моб. 8-920-666-1999 (если нет связи пишете СМС).

ПН21-165 3-ком.кв. (65м², 3/9, не угл., комн.изолир., с/у разд.) в 17-13, 1480000р, торг. Моб. 8-920-666-5837.

ПН21R-166 3-ком.кв. (6/10 к/д, не угл., комн.изолир., с/у разд.) в г.Смоленск, 3500000р. Моб. 8-920-669-4107 (Анастасия).

ПН21Z-167 3-ком.кв. (65,2м², 4/5, нов. рем., нов. сантехн. и электрика, частич. нов. мебель, красивый вид с балкона, рядом магазин, остановка) в 12-13В, 2300000р, торг, в связи с отъездом. Моб. 8-950-704-7894 (Анна).

ПН21Z-168 3-ком.кв. (58м², 6/9 п/д, у/пл., част. ремонт, готова к проживанию, окна ПВХ, счетчики на х/г воду, 2 с/у, балкон, лоджия) в 15 мкр, 1500000р, торг. Моб. 8-951-693-6070.

ПН21-169 3-ком.кв. (59м²) в 15 мкр., 1050000р. Моб. (8-951)-695-8603, 719-7926.

ПН21-170 3-ком.кв. (газ, вода рядом, уч.10 сот., п/я-насажд.) в д.Перенка. Моб. 8-951-700-4561.

ПН21-171 3-ком.кв. (65/8м², 5/5, не угл.) в 17-12, 1000000р. Моб. 8-951-708-8843.

ПН21Z-172 3-ком.кв. (60м², 4/5 к/д, комн. изолир., не угл., узакон. п/ планировка, евроремонт, нов. сантехн., счетчики на гор./хол. воду, спутник. ТВ, кап. рем. подъезда, ремонт придомовой территории. 2019г, рядом шк №9, д/сад, пиликлинника) в 15 мкр, цена при осмотре. Моб. 8-952-531-5293.

ПН21-173 3-ком.кв. (64м², кух.6м², 5/5 к/д) в 17-6. Моб. 8-952-534-7596.

ПН21Z-174 3-ком.кв. (59,6м², 1/5 к/д, сухая, счетчики) в 34-18,

1200000р. Моб. 8-952-536-4501.

ПН21-175 3-ком.кв. (50м², 4/5 к/д, комн.изолир., с/у разд.) по ул.Н.Зайцевой, 50, 950000р, торг. Моб. 8-952-539-8451.

ПН21-176 3-ком.кв. (37м², 2/2, индивид.отопл., с/у, х/п, уч.5 сот.) в р-не п.ТЭЦ. Моб. 8-952-998-8224.

ПН21-177 4-ком.кв. в 2-х кв. доме (74м², газ, вода) в д.Горлово (10км от г.Рославль), 500000, торг. Моб. 8-904-361-7925.

ПН21R-178 4-ком.кв. в 4кв.барачн.доме (70м², газ, вода, свет) по ул.Ленина, 33, 450000р. (можно за мат.капитал). Моб. 8-910-114-4334.

ПН21-179 4-ком.кв. (76м², 5/5, комн. изолир., частич. мебель) в 12-1, 1600000р, торг. Моб. 8-950-705-2294, 8-952-536-8140.

ДАЧИ, УЧАСТКИ, ГАРАЖИ

ПН21R-180 Дача (150м², уч.19 сот., хор.подъезд) в д.Подруднянское, 550000р. Моб. 8-904-360-9640.

ПН21-181 Дача (блочн. домик, 5 сот., свет, скважина, п/я-насажд.) в с.т «Строитель» (Кукуевка). Моб. 8-910-716-5956.

ПН21-182 Дача (вода, разработ. уч.) в с.т. «Мичуринец», 40000р. Моб. 8-910-765-7890.

ПН21-183 Дача (2-эт. домик, уч.10 сот., свет) в д.Холмец (на берегу Десногорского водохранилища). Моб. 8-919-046-5388.

ПН21Z-184 Зем. уч. (6,5 сот., обработан, коммуникац. рядом, в собствен.) по ул.Стерина, 14. Тел. 68527, 8-951-697-9601.

ПН21-185 Зем.уч. (20 сот., под дачу) в д.Белки. Моб. 8-906-668-9932.

ПН21-186 Зем.уч. (11 сот., газ и свет рядом) в .Рогово-2, Лесниковский с/с под ИЖС. Моб. 8-910-115-2045.

ПН21R-187 Зем.уч. (6 сот., газ, вода, свет, центр. кан-ция, гараж на 2 а/м, баня, х/п, рядом ост., шк., м-н, разрешение на ИЖС) по ул.Пионерская, 700000р., торг. Моб. 8-910-117-5058.

ПН21-188 Зем.уч. (27 сот., фундамент для дома и гаража, в собствен.) в р-не д.Павловка. Моб. 8-910-117-5825.

ПН21Z-189 Зем.уч. (11сот., все коммуник. рядом, ровный) по ул.З.Космодемьянской, 41, 250000р, торг. Моб. 8-910-718-5645.

ПН21-190 Зем.уч. (6 сот.) по ул.Стерина. Моб. 8-910-760-7363.

ПН21R-191 Пай (8 га) в

10км от Рославля (возле дороги), 350000р. Моб. 8-910-780-9331.

ПН21-192 Зем. уч. в Угранский р-н, 10000р/1га. Моб. 8-910-782-0884.

ПН21-193 Зем.уч. (15 сот., рядом свет, газ, озеро, лес) в д.Рогово-2. Моб. 8-910-784-8409, 8-920-303-7895.

ПН21-194 Зем.уч. (12 сот., газ, вода, п/я-насажд.) по ул.Рыленкова, 10, 450000р, торг. Моб. 8-910-784-9977.

ПН21R-195 Зем.уч. (7 сот.) в р-не Юр-Горы (напротив метеостанции), 100000р. Моб. 8-915-637-1244.

ПН21R-196 Зем.уч. (8 сот., газ, свет, докты, фундам.блоки) в д.Валентиновка, 250000р. Моб. 8-915-646-9717.

ПН21-197 Зем.уч. (11 сот.) в д.Очётово (6км от г.Смоленск) 350000р, торг. Моб. 8-919-047-8608.

ПН21-198 Зем.уч. (6 сот., док-ты, под ИЖС) по ул. Степина, 46 (р-н кафе «На семи ветрах»), 30000р. Моб. 8-930-304-5652.

ПН21-199 Зем.уч. (9сот., свет, газ, вода рядом) в р-не центра. Моб. 8-951-698-0443.

ПН21-200 Зем. уч. (газ, вода и свет рядом) в р-не кирпичного з-да. Моб. 8-951-706-1891.

ПН21-201 Зем.уч. (12 сот.) по ул.Щербакова, 1, 100000р. Моб. 8-952-996-3265.

ПН21R-202 Зем.уч. (15 сот., ветх./дом, 66м², коммуник. рядом, хор./подъезд, док-ты, под ИЖС) в черте г.Вязьма, недорого. Моб. 8-960-584-5153 (с 19.00.).

ПН21Z-203 Зем.уч. (10 сот., под застройку, свет) в г.Десногорск, 7 мкр., 400000р. Моб. 8-967-353-7356.

ПН21-204 Гараж (свет, подвал, докум., для а/м «УАЗ», м/автобус) в 15 мкр. Моб. 8-910-716-3415.

ПН21R-205 Гараж (6х4м, свет, подвал, см.яма, докум.) в 15 мкр., ряд 1, 70000р. Моб. 8-910-725-5318.

ПН21-206 Гараж в ГСК «Энергетик-2». Моб. 8-915-639-2776 (с 18.00).

ПН21-207 Гараж (6х4м, свет, подвал, см.яма) в р-не т/вышки, 27000р, торг. Моб. 8-915-652-0854.

ПН21Z-208 Гараж (кирп., 6х4м, свет, подвал, см.яма, докум.) в р-не кирпичного з-да. Моб. 8-950-707-6091.

ПН21R-209 Гараж (блочн., 6х6м, подвал, см.яма, 3 метал. стеллажа, деревян. пол) в ГСК «Брянский» (ул.Чехова), 105000р. Моб. 8-951-711-8022.

ПН21-210 Гараж (6х4м, свет, подвал) в р-не кир-

пичного з-да, 50000р. Моб. 8-964-616-6090.

ОБМЕН

ОБ21-1 Дом (2-эт., все удоб., баня, 2 гаража, уч.11 сот.) на квартиру с вашей допл. Моб. 8-910-710-1264.

ОБ21-2 1-ком.кв. (30м², 2 этаж, не угл.) в 15 мкр. на 2-ком.кв. (1-3 этаж) в мкр-нах. Моб. 8-910-712-1337.

ОБ21Z-3 2-ком.кв. (1/5, комн.изолир., с/у разд., нов. окна, косметич. ремонт) в 165-1 на 1-ком.кв. (окраину не предлагать). Моб. 8-915-644-8055.

ОБ21-4 2-ком.кв. (1/5 к/д, уч.) в 34 мкр. на 1-ком.кв. (с вашей допл.) в мкр. Моб. 8-919-047-8492.

ОБ21R-5 3-ком.кв. (65м², 5/9, не угл., 2 балкона, комн.изолир., с/у разд.) в 17-14 на 1-ком.кв. с допл. в мкр. Моб. 8-919-046-0981, 8-952-992-4031.

МЕЖДУГОРОДНЫЙ ОБМЕН

ОМР21-1 Дом (2-эт., все удоб., баня, 2 гаража, уч.11 сот.) в Рославле, в р-не ул.Брянская на ж/п в Смоленске. Моб. 8-910-710-1264.

ОМР21R-2 3-ком.кв. (все удоб., солн.сторона, 2/2 к/д, «сталинка», рем., х/п) в Рославле, в р-не центра на 2-ком.кв. в Смоленске/ ж/п в Санкт-Петербурге. Моб. 8-900-222-1292.

КУПЛЮ

КН21R-1 Дом в деревне. Моб. 8-952-992-0488.

СООБЩЕНИЯ

СН21-1 Отдам дом (бревенч., 54м²) по ул.Каляева, 70 Б. Самовывоз. Моб. 8-919-041-4057.

СДАМ

Сд21-1 1-ком.кв. (мебель, на длит.срок) в 15-27. Моб. 8-951-708-3887.

СНИМУ

СН21-1 Комнату/секцию по ул.Э.Репина, 4. Оплату и порядок гарантирую. Моб. 8-910-115-4458.

ПРОДАЖА КНИГИ, КОЛЛЕКЦИИ

П21-1 Книги: приключения, фантастика, ужасы, детективы, исторические. Моб. 8-908-283-1851.

П21-2 Журналы: «За рулем» (1985-2008 г.и.), «Приусадебное хозяйство» (1985-2005 г.и.). Моб. 8-910-721-9850.

П21-3 Книги: собрания

Хаггард, Ян, Буссенар, Гарднер, Борн, Парнов, Дрюон, Сальгари, Скотт, Пикуль, Моэм, Ж.Верн, Дюма, Сименон, детективы. Моб. 8-920-661-5196.

МУЗЫКАЛЬНЫЕ ИНСТРУМЕНТЫ

П21-4 Пианино («Смоленск», 7000р). Моб. 8-919-049-3738.

МЕБЕЛЬ

П21R-5 Трельяж (2-х тумбов., ящик, полки, «орех», 5500р, торг). Моб. 8-900-222-1292.

П21-6 Стол (кух., дерев., 90х90см, 500р), шкаф (3000р), тумба (под ТВ). Моб. 8-908-284-1025.

П21-7 Сервант (500р). Моб. 8-910-715-7174, 8-951-700-2328.

П21-8 Мягк. уголок, стол (комп.) + кресло, прихожая, сервант, трельяж, кух.гарнитур, кровать (1,5-спальн.). Моб. 8-910-716-8603.

П21-9 Шкаф (3-створч.), шкаф (для посуды), мягк. уголок. Моб. 8-910-719-0378.

П21-10 Мини-прихожая (2,0х1,0м, зеркало), тумбочка (под ТВ, 0,6х0,6х0,4м). Моб. 8-910-719-5294.

П21-11 Стенка, пенал. Моб. 8-910-764-2398.

П21-12 Стенка (4-секц., «темный орех» + тумбочка под ТВ, 4900р, торг), кровать (1,5-спальн., 9000р, торг). Моб. 8-910-766-2292.

П21-13 Стулья, тумбочки, шкаф, трюмо, сервант, диван, кровати (1,5-спальн., 2шт). Моб. 8-915-630-3077.

П21-14 Шкаф (3-створч., антрес.), подставка (под ТВ, настен.), стол (письмен.), стол (обеден.), стол (кух.), комод. Моб. 8-915-658-9115.

П21-15 Кровать (дерев., 2-ярусн., 4000р). Моб. 8-920-322-3772.

П21-16 Стол (комп., угл., светлый, 3000р). Моб. 8-920-338-8730.

ПРЕДМЕТЫ ОБИХОДА, ПОСУДА, САНТЕХНИКА

П21-17 Матрас (противопролежн.), кресло (инвалидн.), ходунки, ковер (2,0х3,0м). Тел. 23590, 8-906-516-6200.

П21-18 Кресло-коляска (инвалидн.), кресло-стул (с санитарн. оснащ.). Тел. 67706, 8-910-762-2477.

П21-19 Коляска (инвалидн.), памперсы (для взросл., №3) Тел. 68499, 8-915-635-7375.

П21R-20 Мойка (кух., нержав., 60х60см, тумба, «светлый мрамор»,

3600р, торг). Моб. 8-900-222-1292.

П21-21 Канистры (20л, метал., алюмин., 2шт), печь (для бани), банки (медицинские, 33шт). Моб. 8-900-225-9604.

П21-22 Памперсы (для взросл., №2). Моб. 8-904-360-7099.

П21-23 Ткань (разная), тюль, сервиз (чайн., фарфор), эл.грелка, часы (настен.). Моб. 8-908-284-1025.

П21-24А Бассейн (каркасно-метал., круглый). Моб. 8-910-711-0126.

П21-24 Точило (900об/мин., 1200р), точило (1,4кВт, 2800об/мин., 1000р), редуктор (на газ. баллон, 200р), шланг, раковина (керам., 500р), унитаз (бел., 800р), рубанок (метал., ручной, 1000р), тачка (2-колесн., 500р), решетка (для газ. плиты, нерж., 300р), плита (для печи, 500р), кастрюля (алюмин., 500р), сковорода (дюраль, 100р), лестница-стремянка (2м, 800р), кувалда (8кг, 10кг, 500р), матрас (1,5х2м), расширитель (для водян. отопл., 500р). Моб. 8-910-715-7174, 8-951-700-2328.

П21-25 Сумка-блокнот (для комп. дисков), сети рыболовн., вилы (100р), инструкция (к в/м «Soni»). Моб. 8-910-716-0855, 8-952-997-3844.

П21-26 Матрас (противопр., эл.компрессор), коляска (инвалидн.). Моб. 8-910-716-3415.

П21-27 Люстры. Моб. 8-910-716-8603.

П21-28 Ковер (2,0х3,0м, шерсть), палас (3,3х2,0м, синтет.), люстра (3-х рожк., коричне.), торшер (настен., 2-х рожк.), раковина («Тюльпан», синий). Моб. 8-910-719-5294.

П21-29 Ландшафтный дизайн: «Избушка бабы Яги», стул (дерев., складной). Моб. 8-910-721-9850.

П21-30 Слух. аппарат, коляска (инвалидн., прогулочн.). Моб. 8-910-722-8842.

П21-31 Эл.двигатель (асинхрон., 4кВт- 2870об/мин., 3кВт- 2800об/мин., 2,2кВт- 2858об/мин., 0,25кВт- 1320об/мин.). Моб. 8-910-724-3703.

П21- Памперсы (для взросл., №3, 350р), коляска (инвалидн.). Моб. 8-910-725-1569.

П21-32 Эл.двигатель (4кВт, 3000 об/мин., эл.двигатель 7кВт, 1000 об/мин.), пилы (для циркуляр.), патроны (для токарн. станка 160мм, 200мм). Моб. 8-910-725-3211.

П21-33 Бутыли (стеклян., 20л), тележка (для воды). Моб. 8-910-725-5737.

П21-34 Тележка (4-ко-

лесн., г/п более 100кг, 10000р). Моб. 8-910-729-1730.

П21-35 Мангал (600х300х150, тол.5мм, 2000р), баллон (ацетилен.). Моб. 8-910-760-2523.

П21-36 Кресло-коляска (инвалидн., пр.Тольятти). Моб. 8-910-764-7975.

П21-37 Пеленки (для взросл., 60х90см, 30шт/300р). Моб. 8-910-765-3638.

П21-38 Ходунки (для взросл., 2000р). Моб. 8-910-789-3530, 8-951-703-8885.

П21-39 Кресло (инвалидн., 10000р), памперсы (для взросл., №2, №3, 30шт/500р), ходунки (1500р), доска (гладильн., 1000р), сервизы (кофейн., чайн., от 200р), бокалы (хрустальн., 600р), изделия (хрустальн., от 200р), люстра (3-рожк., 500р), посуда (кух., от 20р), тюль (от 100р). Моб. 8-910-975-0470 (Ирина).

П21-40 Коляска (инвалидн.), банки (стекл., 1л, 2л, 3л). Моб. 8-915-630-3077.

П21-41 Коляска (инвалидн., г/п 130кг, сиденье 50х53см). Моб. 8-915-638-3747.

П21-42 Эл.триммер, бочка (для технич. жидкости, алюмин., 200л, крышка). Моб. 8-915-640-1393.

П21-43 Памперсы (для взросл., №3, 30шт/500р). Моб. 8-915-649-1883.

П21-44 Обогреватель (маслян.), вентилятор, набор обеден. посуды (на 6 персон), ковер (2,0х4,0, пр.Прибалтика). Моб. 8-915-652-1551.

П21-45 Печь («буржуйка»), ванна (1,7м, голубой), лебедка (ручн.). Моб. 8-915-652-9667.

П21-46 Печь (метал.), эл.плуг, станок (деревообр.), газ.колонка («Нева-3208»). Моб. 8-915-654-6858.

П21-47 Мойка (кух.), жилеты (ортопед., 2шт), трость, памперсы (для взросл.), пеленки. Моб. 8-915-655-8599.

П21-48 Перфоратор («Зубр»), эл.дрель. Моб. 8-915-658-9115.

П21- Болгарка. Моб. 8-919-049-1355.

П21-49 Печь (для бани, 8мм.). Моб. 8-920-309-0185.

П21-50 Люстра (3-рожк., б/у). Моб. 8-920-661-5196.

П21-51 Тонмерт (механ.), телефонный аппарат, костыли, трость, кастрюля (алюмин., 3л), чулки (компрессион., №5). Моб. 8-950-701-0607.

П21-52 Костыли (деревян., метал.). Моб. 8-950-709-3566.

П21(5)-53 Памперсы (для взросл., №1-4), пеленки. Моб. 8-951-708-

9524.

П21-54А Станок (деревообр., шир. 30см, 4 кВт). Моб. 8-951-712-0573.

П21-54 Унитаз + слив. бачок (голубой), часы (настольн., механ., «Весна»), тумба (под раковину), решетки (для газ.плит), тачка (для воды), санки (для воды), вытяжка (для кухни), сковородки (дюраль, 3шт), фляга (алюмин., молочн., 40л), эл.чайник. Моб. 8-951-717-0829.

П21-55 Унитаз + слив. бачок (белый). Моб. 8-951-717-4620.

П21R-56 Памперсы (для взросл., №3). Моб. 8-952-990-6616.

П21-57 Бензопила («Штиль»), матрас (190х80см). Моб. 8-952-993-4717.

П21-58 Коляска (инвалидн.). Моб. 8-960-591-6097.

СПОРТИВЕНТАРЬ, СНАРЯЖЕНИЕ

П21-59 Велосипед («Аист», пр.Беларусь). Моб. 8-900-220-4672.

П21-60 Гири (по16кг, 2шт), коньки (жен., фигурн.). Моб. 8-900-225-9604

П20Z-61 Пистолет (травмат., «Оса» ПБ-4-2, калибр-18х5G, РОХа №15226828), карабин («Сайга», гладкоствол., РОХа №15226829). Моб. 8-910-711-0050.

П21-63 Ружье («ТОЗ-54», калибр-12, курковое, 2-ствольн., РОХа №15740421, 20000р), винтовка (пневмат., охотн., «MP-513 M», калибр-4,5, РОХа №15740422, 10000р). Моб. 8-910-718-6455.

П21R-64 Ружье (охотн., «ИЖ-27M», гладкоствол., калибр-12, патроны, нож, РОХа №15740464, 20000р.). Моб. 8-910-725-5318.

П21-65 Пистолет (травмат., «Лидер-M», РОХа №15740084, сейф, 10000р. Моб. 8-910-782-6877.

П21R-66 Ружье («ИЖ-18», калибр-12, РОХа №18036827). Моб. 8-910-788-2404.

ТЕХНИКА В БЫТУ, ЭЛЕКТРОТОВАРЫ, ОБОРУДОВАНИЕ, ПРИБОРЫ, ОРГТЕХНИКА

П21-67 ЦТВ. Моб. 8-900-225-8973, 8-952-530-7786.

П21-68 В/м «Supra» + в/кассеты, в/м «Gold Star» + в/кассеты, DVD «Toshiba» + DVD диски. Моб. 8-908-283-1851.

П21-69 Эл.самовар (3л, 1000р), швейн. маш. («Подольск», 1500р). Моб. 8-908-284-1025.

П21-70 Швейн. маш.,

муз.центр («Samsung»). Моб. 8-908-284-6117.

П21-71 Стир. маш. («Samsung»), ЦТВ («LG», д.54см). Моб. 8-910-116-2818.

П21-72 ЦТВ («Sharp», д.52см) + в/м, 3500р. Моб. 8-910-118-4719.

П21-73 Холодильник («Indesit», 2-камерн., выс.185см, 10000р). Моб. 8-910-710-2759.

П21-74 В/камера «Soni». Моб. 8-910-714-0980.

П21-75 Швейн. руч. маш. (1000р), стир.маш. («Ока», 1000р), радиола («Вега», 500р), холодильник («Зил», 1000р), стир. маш. («Атлант», автомат., 1500р). Моб. 8-910-715-7174, 8-951-700-2328.

П21-76 В/м «Samsung», ЦТВ («Samsung», ж/к, д.81см), р/магнитолла «Elenberg», в/кассеты (15р), комп./диски, MP-3 плеер, DVD диски, DVD-рекордер (BBK, пишуш.), пылесос («Vitek»), пульт д/у (для ТВ «Витязь», 100р), пульт д/у (для ТВ тюнера), комп./диск плеер («Panasonic»). Моб. 8-910-716-0855, 8-952-997-3844.

П21Z-77 ЦТВ («Samsung», д.71см). Моб. 8-910-724-8114.

П21-78 Швейн. нож. маш. Моб. 8-910-725-5737.

П21-79 Холодильник, ТВ, в/д проигрыватель. Моб. 8-910-764-2398.

П21-80 Холодильник, ЦТВ. Моб. 8-910-767-7982.

П21-81 Холодильник «Зил». Моб. 8-910-768-0033.

П21-82 Швейн. маш. Моб. 8-919-049-0093.

П21-83 Стир. маш. («Samsung», 6000р). Моб. 8-919-049-3738.

П21-84 Магнитофон (пр.Япония), утюги, плеер + кассеты, пылесос («LG», 2000р), стир. маш. («Ома»), скороварка (5л), эл.чайник, эл.плита (настольн., 2-комфор.). Моб. 8-951-717-0829.

П21-85А Швейн. нож. маш. («Подольск»). Моб. 8-952-532-8759.

ОБУВЬ, ОДЕЖДА, ГАЛАНТЕРЕЯ

П21Z-85 Шуба (жен., норка, «орех», удлин., кашпошон, р-р 50-52, цена договорн.), шапка (жен., норка, «орех», р-р 57-58, цена договорн.). Моб. 8-900-227-7293, 8-910-783-8095 (до 20.00).

П21-86 Шапка (жен., норка, р-р 58, 1500р). Моб. 8-908-284-1025.

П21-87 Валенки (на резин. подошве, муж., р-р 37-38, р-р 42-43, 1500р, жен.700р), кроссовки (муж., белый, 500р), ду-

бленка (жен., рост 175-180см, 3000р), берцы (зимн., р-р 40, 1000р). Моб. 8-910-715-7174, 8-951-700-2328.

П21-88 Плащ (муж., кож., р-р 50-52). Моб. 8-910-721-9850.

П21-89 Шапка-кепка (жен., норка). Моб. 8-910-729-1730.

П21-90 Пальто (жен., демисезон., р-р 48), куртка (муж., р-р 48), полувер (муж., р-р 48). Моб. 8-910-729-3212.

П21-91 Куртка (муж., кож., коричн., р-р 52-54). Моб. 8-950-701-0607.

П21-92 Сапоги (кирз., р-р 43-44), ботинки (спец., р-р 43-44), шуба (жен., енот, р-р 54-56, пр.Финляндия, 8000р). Моб. 8-951-717-0829.

ТОВАРЫ ДЛЯ ДЕТЕЙ

П21R-93 Куртка (для мал., осень-весна, рост 146см, 2000р), ботинки (для мал., осен., р-р 36, 650р). Моб. 8-900-221-5525.

П20Z-94 А/м кресло (2-5л,оранж. с черн., 2500р), велосипед (для дев., 4-6л, 3000р, торг). Моб. 8-906-669-9606.

П21R-95 Одежда (для мал., 7-11л), обувь (для мал., р-р 36-37). Моб. 8-910-717-6335.

П21-96 Стол-стул (для кормления), коляска-трансформер («2»). Моб. 8-910-718-8988.

П21-97 М/ц «полицейский» (на аккумулят., от 3л, 10000р, торг), велосипед (3-колесн., 500р), плюшевый медведь (больш.). Моб. 8-910-729-1730.

П21R-98 Стул (для кормлен.), коляска-трансформер. Моб. 8-910-768-3155.

П21-99 Кроватка (матрас). Моб. 8-910-780-6036.

П21-100 Велосипед (подростк.). Моб. 8-915-630-3077.

П21-101 Коляска (прогулочн., для дев., 1000р). Моб. 8-915-636-5307.

П21-102 Коляска («2», экокожа, цвет универсальный). Моб. 8-915-646-9873.

П21-103 Кроватка. Моб. 8-915-652-9667.

П21-104 Пальто (для дев., демисезон., р-р 44-46). Моб. 8-920-661-5196.

П21-105 Кроватка, а/м кресло. Моб. 8-951-712-0895.

П21-105А Кроватка (продольн. маятник, ящик для белья, 5500р), коляска («Baby», «2», 12000р). Моб. 8-960-586-4919.

ЗООСАД

П21-106 Куры (5,5мес., 350р), цыплята, индюшата, утята. Моб. 8-904-363-

0224.

П21-107 Овцы (котные).
Моб. 8-908-280-6993.

П21-108 Домики (пчелиные), рамки. Моб. 8-908-284-6117.

П21-109 Поросята (2мес.). Моб. 8-910-112-6553.

П21Т-110 Ульи, рамки, полурамки, тележка (для пасеки). Моб. 8-910-713-9406.

П21-111 Ульи («дадан», 12-рамочн., 5шт). Моб. 8-910-715-0194.

П21-112 Клетка (для птиц). Моб. 8-910-715-7174.

П21-113 Поросята («дюрок», 1,5мес.). Моб. 8-910-782-4861.

П21Т-114 Семьи пчел («карника»), пакеты. Моб. 8-915-630-7377.

П21-115 Куры. Моб. 8-915-649-4093.

П21-116 Ульи («дадан», магазин). Моб. 8-915-652-9667.

П21-117 Козлята (2,5мес.), индоутки. Моб. 8-915-659-2064.

П21-118 Козлята (до 9мес.), козел («чешская», 3г). Моб. 8-920-314-0206.

П21-119 Семьи пчел «карника» + ульи. Моб. 8-920-317-0355.

П21-120 Клетки (для птиц, хомяков, попугаев, 80x50x50см.), клетка (для декор. свинки), кролики (мал., дев., от 8мес. до 1г, «бельгийский великан», 1000р). Моб. 8-951-717-0829.

П21-121 Аквариум (25л, рыбки, оборуд., водоросл.), аквариум (40л, крышка, свет, водорос., оборуд., рыбки). Моб. 8-951-717-4620.

П21-122 Телка (1,3г., «комолая», покрыта, 55000р, торг). Моб. 8-952-531-1762.

МЕНЯЮ

М21-1 DVD диски на в/м, DVD, м/кассетный, м/ катушечный. Моб. 8-908-283-1851.

М21-2 Велосипед (детск., 4-7л) на пылесос. Моб. 8-51-700-0303, 8-952-995-1130.

КУПЛЮ

К21Z-1 Ф/аппараты, ф/объективы и др. ф/технику выборочно, часы (пр.СССР, наручные, карманные, исправн., неиспрвн.), монеты, выборочно. Моб. 8-910-713-0870.

К21-2 Стир. маш., холодильник, ч/б ТВ. Моб. 8-910-715-7174.

К21-3 Пульт д/у (для в/м «Samsung»), пульт (для DVD магнитол., «Elenberg»), велосипед (складн., «Stels», 20 дюйм.). Моб. 8-910-716-0855.

СООБЩЕНИЯ

С21-1 Отдам вещи (жен., р-р 44-48). Моб. 8-910-729-1730.

ИЩЕМ
ЗАБОТЛИВЫХ
И ДОБРЫХ ХОЗЯЕВ

С21-2 Щенок (бел., мал., 2мес.). Моб. 8-910-724-8974.

С21Т-3 Котята (мал., 3мес., черн., серый, к лотку приуч.). Моб. 8-915-652-8618, 8-920-669-2857.

С21-4 Собака (дев., 2г., дворняга, мал. породы). Моб. 8-920-314-0206.

ЗНАКОМСТВА

ОН ИЩЕТ

М21Т-1 Мужчина, 55 лет, без в/п, желает познакомиться с женщиной для серьезных отношений. Адр. 216500, Смоленская обл., г.Рославль, Г/П, д/в, п/п 6609 509727.

АВТОРЫНОК

Вязьма
(код - 48131)ОТЕЧЕСТВЕННЫЕ
АВТОМОБИЛИ

ВАЗ

ВАЗ-2106, 03г/в., удовл/сост., недорого. 8-915-644-0738.

ГАЗ (Волга)

ГАЗ-3110, 97г/в. 8-905-163-3290.

УАЗ, ЛУАЗ, ЗАЗ,
МОСКВИЧ, ИЖ, СЕАЗ,
ТАВРИЯ, ОКА, СМЗ

УАЗ-Патриот 11г/в., чёрн., дв.2.7, МКПП. 8-915-652-3888.

ИНОСТРАННЫЕ
АВТОМОБИЛИAUDI, ALFA ROMEO,
ASIA

Audi-100 С3, 84г/в., дв.1.8, карбюр., на ходу, лит/диски, дисков/тормоза, 50т.р., торг. 8-950-703-6120.

FORD, FIAT, FAW

Ford Focus 11г/в., АКПП, полн/пакет, 500т.р., торг. 8-905-160-5420.

Ford Focus 99г/в., универс., дв.1.4, 16 клап., белый, около 500тыс.км., 100р.т. 8-908-286-4100.

HYUNDAI, HONDA,
HAIMA, HAFEI BRIO

Hyundai Solaris, бел., 123л/с., бензин, перед/привод, 4-х дверн., не бит, не краш., 2 владельца по ПТС, шипов/рез. R-16, лет/рез. на диск. R15, 100тыс.км., 480т.р. 8-960-590-7037.

MAZDA, MERCEDES,
MITSUBISHI

Mitsubishi Pajero 04г/в., бензин, 4WD, АКПП, серебрист/металлик, есть все. 8-910-786-0327.

NISSAN

Nissan Kubistar, 04г/в., дв.1.5 турбо. 8-910-786-0327.

RENAULT, ROVER

Renault Megane 09г/в., универс., серебрист/металлик, диз., 130тыс.км., 370т.р., торг. 8-903-892-5117.

Renault Logan 08г/в., 1.6, 92тыс.км., св/зелён., к-т зим/рез. на диск., 250т.р.; к-т лет/рез., дит/диски, R-14, 12т.р. 8-903-894-0541.

Renault Laguna 00г/в., все опции, рез. зим/лето, 150т.р., торг. 8-903-893-4098.

ГРУЗОВЫЕ,
ГРУЗО-
ПАССАЖИРСКИЕ
АВТОМОБИЛИ,
СЕЛЬХОЗТЕХНИКА

Mercedes-Спринтер, 07г/в., микроавтоб., 700т.р. 8-903-892-5117.

VW-T4, 97г/в., пассажирск., Белорусский учёт. 8-910-786-0327.

ГАЗ-3309, фургон, турбо-диз., без вложен. 8-910-786-0327.

МТЗ-82, 05г/в., вложен. не треб. 8-910-786-0327.

Т-25А, 88г/в., телега, плуг, щётка, отвал, окучник, 250т.р., торг. 8-985-885-8707.

Трактор Т-40. 8-960-586-7925.

Мотоблок, свар/аппарат, заряд/устр-во, нов. 8-903-890-7926.

Картофелесажалка 4-х рядн., хор/сост. 8-910-786-0327.

Прицеп к л/а, грузопод. до 750кг., фаркоп. 8-906-668-5377.

АВТОЗАПЧАСТИ/
АКСЕССУАРЫ

З/ч на Mercedes-Benz V-220 01г/в. - фонари задн., пневмоподвеска, ремень на генератор нов., натяжитель ремня нов., стартер б/у, кронштейн прав. нов. 8-961-139-8633.

З/ч на Соболев - фонари задн., 2шт., 1т.р.; з/ч на ГАЗ-3110 (Волга) - фонарь задн. прав., 500р., трапеция стеклоочистителя, 1т.р. 8-908-287-9768.

З/ч на SsangYong Aktyon Sport , Rexton, Kyron, Actyon, Rodius - прокладка коллектора выпускн., 400р.; сайлентблок передн. нижнего рычага наружн. (к стойке стабилизатора), 300р.; втулка стабилизатора передн., 100р/шт.; трубка клапана EGR прав. 2,02/2,7 Xdi,

1900р.; кронштейн термомуфты, 1900р.; клапан электромагнитн., 1900р/шт.; крышка-накладка двигателя верхн. «xdi200» декоративн., 4500р.; пепельница передн. с подсветк., 700р.; ручка открыван. двери внутрен. лев., 900р. 8-910-767-5555.

З/ч на Nissan - воздухозаборник Nissan Skuline E33, 500р.; задн/фары Nissan Sunny, 1500р/2шт. 8-910-767-5555.

З/ч на Peugeot 406, 1995-2003г/в. - стекло передн/лев. фары, 800р. 8-910-767-5555.

Ssang Yong Dark Black экспорт Тюнинг - эмблема A200XDI, 800р/компл.; накладки на зеркала, 1700р/компл.; накладки на фонари задн., 3000р/компл.; эмблема задн. пятой двери Actyon, 1100р. 8-910-767-5555.

З/ч на VW - фара лев., 8т.р.; подлокотник кож. (родной), регулируем. наклон, 3т.р. 8-900-219-9870.

З/ч для Mercedes Vito 02г/в. (задн. габариты нов.; поворотн. цапфа прав., нов.; компрессор пневмоподвески подушки пневмоподвески). 8-961-139-8633.

З/ч на ЗАЗ "Sens" - двигатель, двери 4шт., передн/стекло, др. 8-915-630-4451, 8-952-993-9885.

З/ч - дв. 1,5 турбо на Renault Kangoo; диск сцеплен. на Honda CRV; крышка багажн. на Audi 100 «сигара»; рез/шипов. R-15; камера задн., нов. (МТЗ-80), 3000р.; фрезы на трактор с небол.ш. доработк., з/ч на VW T-4. 8-910-786-0327.

З/ч на мопед «Карпаты»; скутер на з/ч. 4-18-71.

З/ч ДТ-75: насос топливн., редуктор переключен., пускач, коленвал нов. с кольцами, распределитель, винт натяжен. траков, нов/уголок на навеску, др. 8-915-633-6499.

Ремень GPM нов. Continental contitech LADA 2110/Opel/Vauxhall, 700 руб. 8-910-767-5555.

Двиг. Reno Laguna 1.6, 8 клап., с коробк., кроме шрузов, стартера и генератора, 40т.р., торг. 8-903-893-4098.

Магнитола AKAI, MP3, USB, 1т.р. 8-905-162-7404.

Рации автомоб., нов., «Эскалибур», «Оптим Аполло», по 5т.р. 8-909-259-8200.

Коврик-ванна д/багажника (на 9-ку, 15-ку), 500р.; фаркоп, 1т.р. 8-903-698-2536.

«Пирамида» на Газель д/перевозки окон, 3м., 4т.р. 8-905-160-6220.

Колёса 13x175, классика, шипов., с диск., б/у. 8-920-662-7809.

2 колеса задн. на МТЗ, б/у. 8-910-786-0327.

КУПЛЮ

Автомобиль в хор/сост. 8-960-580-9853.

ВОЗЬМУ

Возьму в аренду грузовой автомобиль. 8-960-591-8383.

Гагарин
(код - 48135)

Уаз 31519-10, 98 г. цвет желтый, состояние нормальное, Гагарин, Смоленская область, Темкинский район, д. Курьянова, ц. 60000 т.рублей. Т. +7 (977) 381-78-12 Владимир.

ЗИЛ-130 В-1, УАЗ буханка на з/ч, сварочный аппарат «Мастер-202», подшпники; шариковые, роликовые, конические, цена договорная. Т. 8.9060821759

Куплю ВАЗ-2101 с минимальным пробегом, Т. 89169349031

Куплю ГАЗ-21 Волга запчасти. Т. 89169349031

Прицеп к л/а, цена договорная. Т.8.9067863350

Нива-21214 06г/в. пр.170т.км. цвет синий, гаражное хранение, не битая, один хозяин, состояние хорошее, ц.150т.рублей. Т. 8.9101150222

Нива-212140 10г/в. цвет темно зеленый, инжектор, ГУР, пр.99т.км. ц. договорная. Т. 8.9038931678.

Куплю стартер на пускач ПД-8 на Т-40. Т. 8.9067863350

Продаются диски литые на ВАЗ, 4 штуки. Т. 8.9067863350

ВАЗ-21043 99г/в. карбюратор, 4 КПП, зеленый, ц.50000рублей. Т. 8.9203147610

Десногорск
(код - 48153)ЛЕГКОВЫЕ
ИНОСТРАННЫЕ
АВТОМОБИЛИ

Audi-100 1989г/в. в отличном состоянии, цена 95000 руб. цвет беж т.8-910-784-2167 или т.8-915-630-1858 Света

Chevrolet Lanos 2008г/в. в хорошем состоянии, полная комплектация, цвет вишневыи т.8-908-281-5471

Renault Logan 2014г/в.,пробег 100тыс.км. в отличном состоянии т.8-910-727-2200

ОТЕЧЕСТВЕННЫЕ
АВТОМОБИЛИ

УАЗ -315196 2011 г.в.,112,2 л.с.,бензиновый в хорошем состоянии,

цена договорная т.8-915-657-1158 или д.7-31-19

Волга Газ 31-290 1995г.в. цвет серо-белый т.8-910-115-6629

Ваз-2105 2005г.в. не бит, не крашена, пробег 66тыс.км., цвет зеленый т.8-915-636-9284

ВАЗ – 2107 2010г.в. в хорошем состоянии, цвет серебро, 1 хозяин т.8-951-719-5557

ВАЗ – 11113 (Ока) 2006г.в., мощность 32л.с., цвет - талая вода т.8-903-890-6200

ЗАПЧАСТИ

Багажник Классика т.8-915-632-9726

Рославль (код - 48134)

ЛЕГКОВЫЕ АВТОМОБИЛИ

LADA Granta KALINA PRIORA VESTA

ПА21-1 LADA-Granta, 13 г.в., 1,6л-8V, ЭУР, 1 владеец, 72000км, темно-вишневый металлик. Тел. 67219, 8-904-367-1068.

ПА21-2 LADA-KALINA (хэтчбек), 13 г.в., 1,6л, 128000км, «серебро», 183000р. Моб. 8-910-762-9972.

ПА21-3 LADA-KALINA (хэтчбек), 14 г.в., 1,6л, черный, 250000р. Моб. 8-910-710-1264.

ПА21-4 LADA-VESTA, 16 г.в., 1,6л, МКПП, 1 хозяин, 43000км, черный, 460000р., торг. Моб. 8-999-765-2023.

ВАЗ-2104-05

ПА21R-5 ВАЗ-2105, 10 г.в., отл.сост., родная краска, экспортная, 95000р., торг. Моб. 8-952-532-6676.

ВАЗ-2106-07

ПА21-6 ВАЗ-2106, 02 г.в., 5КПП, фиолетовый, 65000р., торг. Моб. 8-908-281-7420, 8-915-643-1033.

ПА21-7 ВАЗ-21074, 12 г.в., 1,6л, 5КПП, черный, 125000р. Моб. 8-952-535-0012.

ВАЗ-2110-102-104

ПА21R-8 ВАЗ-21-10, 01 г.в., ЭСП (передн.), литые, магнитола, серебристый, 40000р. Моб. 8-910-716-2028.

ВАЗ-21-14

ПА21R-9 ВАЗ-21-14, 10 г.в., 1,6л, 2 хозяина, отл.сост., 54000км, черный, 160000р., торг. Моб. 8-904-360-9640.

НИВА

ПА21R-10 ВАЗ-21-21 на з/ч. Адр. ул.Нахимова, 23, моб. 8-951-710-3034.

ГАЗ «ВОЛГА» ЗАЗ ИЖ

МОСКВИЧ

ПА21-11 ГАЗ-31-10, дв.-406-и, черный, 43000р., торг. Моб. 8-910-760-6862, 8-915-633-4988.

УАЗ, ГАЗель, ЛуАЗ

ПА21R-12 ГАЗель (13 мест), 99 г.в., дв-452, белый. Моб. 8-915-637-5311.

ПА21G-13 ГАЗель-3302 (тент), 04 г.в., дв.-406, хор.сост., 250000р. Моб. 8-910-711-0050.

ПА21R-14 ГАЗель (цельномет.), 70000р., торг. Моб. 8-915-640-3623.

ГРУЗОВЫЕ АВТОМОБИЛИ

ПА21R-15 МАЗ (тент), без док-тов, на хор.ходу, на з/ч., ЗИЛ-130, 131 без док-тов на з/ч, УАЗ (борт) без док-тов на з/ч, ГАЗель (тент) без док-тов на з/ч. Моб. 8-920-306-6622.

ЛЕГКОВЫЕ ИНОМАРКИ

AUDI, ACURA

ПА21R-16 Audi-quattro, 2л. Моб. 8-900-226-7070.

CHERY CHEVROLET CITROEN

ПА21Z-17 CHERY-TIGGO, 07 г.в., хор.сост., оригинальный ПТС, 195000р. Моб. 8-919-049-4878, Светлана.

ПА21-18 NIVA-CHEVROLET, 10 г.в., 1,7л-и, ГУР, 72000км, серый металлик. Тел. 66548, 8-904-367-1068.

DAEWOO, DATSUN

ПА21G-19 DAEWOO-Matiz, 12 г.в., хор.сост., не треб.вложений, 46000км, серый металлик, цена договорн. Моб. 8-915-657-6988.

ПА21G-20 DAEWOO-Nexia, 12 г.в., 1,5л, 5КПП, литые диски (R-15), резина (зимн., летн.), ГУР, Ц/З, вложений не треб. Моб. 8-910-710-1264.

FOFD, FIAT

ПА21-21 Ford-Mondeo (седан), 08 г.в., 2,3л, АКПП, темно-синий, 400000р. Моб. 8-910-714-9696.

MAZDA MERCEDES MITSUBISHI

ПА21R-22 Mitsubishi-Carisma, 97 г.в., 1,8л-и-115л.с., МКПП, зеленый, 100000р. Моб. 8-910-781-5641.

ПА21-23 Mitsubishi-Lancer (седан), 07 г.в., 1,6л, МКПП, ГУР, кондиционер, 147000км, серебристый металлик. Тел. 66548, 8-900-226-3170.

OPEL

ПА21R-24 Opel-Vivaro (минивен, 7+1), 09 г.в.,

кондиционер, ЭСП, АБС, ГУР, ц/з, 167000км, «серебро». Моб. 8-910-786-4281.

PEUGEOT RENAULT RAV

ПА21-25 Renault-Symbol, 11 г.в., 1,6л, 97000км, серый металл, 270000р. Моб. 8-952-537-5944.

SEAT SKODA

SsangYong, Citroen, Suzuki

ПА21-26 Skoda-OCTAVIA (хэтчбек), 98 г.в., 1,6л-8V, темно-зеленый, 90000р. Моб. 8-919-049-1938.

ПА21G-27 Skoda-OCTAVIA (седан), 13 г.в., 1,6л-102л.с., идеальн. сост., новый АКБ, резина (нов., зимн., летн., на литье), черный, 530000р. Моб. 8-910-112-6069.

ПА21-28 Skoda-Fabia (хэтчбек), 09 г.в., 1,4л, МКПП, ГУР, 137000км, серебристый металлик. Тел. 67219, 8-900-226-3170.

VOLVO VOLKSWAGEN

ПА21R-29 VW-Passat (седан), 91 г.в., 1,8л-моно, летн./зимн.резина на литье, Ц/З, 307000км, светло-коричневый, 150000р. Моб. 8-910-764-0072, 8-915-638-5020.

ГРУЗОВЫЕ ИНОМАРКИ

ПА21R-30 MERCEDES-Sprinter, 07 г.в., 110л.с., 6КПП, 210000км, «серебро», 800000р., торг. Моб. 8-910-712-9113.

ПА21-31 VW-T4, 96 г.в., 2,4л-дизель, треб.рем. Моб. 8-919-049-3738.

МОТО-, ПРИЦЕПЫ, ТРАКТОРЫ, СЕЛЬХОЗТЕХНИКА, ПЛАВСРЕДСТВА

ПА21-32 Скутер «GV-50» (2-тактн., 3л.с., 49см3) 15000р. Моб. 8-910-715-7174.

ПА21R-33 Сварочный генератор на прицепе (привод «ВУМ» трактора), 35000р. Моб. 8-910-725-1397.

ПА21R-34 Прицеп (без док-тов) на ЗИЛ, МАЗ, КамАЗ. Моб. 8-920-306-6622.

ПА21-35 T-25, 150000р. Моб. 8-910-117-5825.

ПА21-36 Картофелесажалка (9000р.), окучники для мотоблока (3000р.). Моб. 8-910-718-6455.

ПА21-37 Погрузчик (5т, не на ходу). Моб. 8-950-700-0404, Роман.

ПА21-38 T-40AM (145000р.), косилка КС-2-1 (22000р.). Моб. 8-951-712-0573.

ПА21-39 MT3-80 (85000р.). Моб. 8-951-706-3024.

АВТО-МОТО- ТРАНСПОРТ- ЗАПЧАСТИ

ПА21D-40 З/ч на FORD-Focus-2: датчик расхода воздуха, датчик коленвала, буксировочный винт, муфта кондиционера. Моб. 8-910-714-0980.

ПА21-41 З/ч на ВАЗ-2106, З/У (6/12V, для скутеров). Моб. 8-910-715-7174.

ПА21-42 Двери на Audi-100 (передн., прав.), двери на ВАЗ-2104 (задн.), карданный вал (в сборе) на ВАЗ-2106, М-412, радиатор на ВАЗ-2106, карбюратор «Солекс» на ВАЗ-21083, стартер на ГАЗ-24, стекла на Г-24, М-412, п/ось на ВАЗ-НИВА, ВАЗ-2106, подшипники, з/ч на Г-24, ВАЗ, М-412, ЗАЗ. Моб. 8-910-724-8974.

ПА21-43 Радиатор на ГАЗ-53, стартер на ГАЗ-53, з/ч на ГАЗ-51. Моб. 8-910-725-3211.

ПА21-44 З/ч на ГАЗ-21: «крылья» (задн., лев., прав.). Моб. 8-910-762-9005, Владимир.

ПА21R-45 З/ч на ГАЗ-31105: дв-406-и, КПП, мост. Моб. 8-915-633-4969.

ПА21-46 Аккумулятор (90А/ч, нов.), 5000р. Моб. 8-919-049-3738.

ПА21-47 Двигатель (2,4л-дизель) на FORD-TRANSIT, 01 г.в., з/ч на ЗИЛ-130, з/ч на ЗИЛ-131, ТНВД (2,4л-дизель, 90л.с.). Моб. 8-950-700-0404, Роман.

ПА21-48 З/ч на Т-40, Т-25, Т-16, двигатель УМЗ-5А (8000р.). Моб. 8-951-712-0573.

ПА21-49 З/ч на ГАЗ-3110: стекла (передн., задн., 10шт.), облицовка, бампер, фары, поворотники, стартер, корзина сцепления, стекла (тонир.), амортизаторы (передн., задн.), домкраты, бензонасос, на ГАЗ-3110, 5КПП, печка, кардан. Моб. 8-951-717-0829.

ПА21-50 З/ч на ГАЗ-3110: кардан, корзина сцепления, 5КПП, сигналы (2шт.), ЭСП на двери, радиатор на печку, ЭСП на ГАЗ, фароискатель. Моб. 8-951-717-4620.

ПА21G-51 Двигатель (1,5л-8V, возможна установка) на ВАЗ-21-10-11, з/ч после разборки: 5КПП. Моб. 8-952-999-0010.

РЕЗИНА ДИСКИ

ПА21-52 Диски (литые, R-13, 2шт) по 800р. Моб. 8-910-715-7174.

ПА21-53 Резина (на дисках, б/у, RS-14, 2шт.), резина (на дисках, б/у, R-15, 185x75, 4шт.). Моб. 8-910-716-3415.

ПА21-54 Резина (на литье, R-14, 175x65, 4шт.), резина (на литье, R-15,

195x60, 4шт.). Моб. 8-910-716-2046.

ПА21-55 Резина на ГАЗ-24. Моб. 8-910-724-8974.

ПА21-56 Резина КАМА-205 (на диске, R-13, 1шт.). Моб. 8-910-725-5737.

ПА21-57 Резина (R-15) на Ford-Focus. Моб. 8-910-726-1159.

ПА21-58 Резина (летн., на литье, 185x65, R-13, 4шт.) на ВАЗ «классика». Моб. 8-910-760-6862, 8-915-633-4988.

ПА21R-59 Резина Dunlop SP Sport Maxx TT (225x50, R-16, 4шт.), 18000р., торг. Моб. 8-915-656-5731.

ПА21-60 Резина (185x60, R-14, летн., 4шт.), 4000р. Моб. 8-919-049-5812.

КУПЛЮ

КА21-1 Док-ты на Т-25, 1ПТС-2. Моб. 8-910-784-7276.

КА21-2 Т-16, Т-25 (с косилкой). Моб. 8-920-300-5253.

МЕНЯЮ

МА21-1 LADA-KALINA (хэтчбек), 13 г.в., 1,6л, 128000км, «серебро» на ваш а/м с вашей допл. Моб. 8-910-762-9972.

МА21-2 LADA-KALINA (хэтчбек), 14 г.в., 1,6л, черный на ваш а/м с вашей допл. Моб. 8-910-710-1264.

МА21-3 ВАЗ-21074, 12 г.в., 1,6л, 5КПП, черный, на ваш а/м с вашей допл. Моб. 8-952-535-0012.

МА21R-4 Audi-quattro, 2л на люб.вар-ты. Моб. 8-900-226-7070.

МА21-5 DAEWOO-Nexia, 12 г.в., 1,5л, 5КПП, черный на 1/2 дома, комнату в общ. Моб. 8-910-710-1264.

МА21R-6 Mercedes-Benz, 08 г.в., 2,2л-дизель, АКПП, литые, DVD, салон-кожа, камера задн.вида, есть все, черный на любые вар-ты. Моб. 8-910-111-1065.

МА21-7 Ford-Mondeo (седан), 08 г.в., 2,3л, АКПП, темно-синий на ваш а/м с вашей допл. Моб. 8-910-714-9696.

МА21-8 1/3 в 2-ком.кв. (5/9) в Десногорске, 2 мкр. на ваш а/м. Моб. 8-910-710-1264.

XXX

— Мам, ну, когда уже врач придет? — Скоро, врач других детей пока лечит. — Покалечит и к нам придет, да, мам?

XXX

— Светлана, а сколько Вам лет? — Попробуйте угадать. Даю подсказку — моя молодость прошла в эпоху строительства пирамид. — Египетских? — Ну что вы, финансовых ...

ВКУСНЫЕ РЕЦЕПТЫ

ИДЕАЛЬНЫЕ
БЛИНЫ НА
МОЛОКЕ
С ДЫРОЧКАМИ

Ингредиенты:

- 1 л. молока
- 2 ст. муки (320 г.)
- 2 яйца
- 4 ст.л. растительного масла
- 2-3 ст.л. сахара
- 1/2 ч.л. соли
- 1/2 ч.л. соды

Как приготовить:

1. Первым делом подогреем молоко до теплого состояния. В отдельную миску разбиваем яйца, добавляем сахар и соль. Перемешиваем. Вливаем растительное масло и снова перемешиваем. Вливаем примерно третью часть теплого молока, слегка перемешав, всыпаем всю муку и начинаем замешивать тесто, избавляясь от мучных комочков. Далее в 2 приема вливаем оставшееся молоко. В последнюю очередь всыпаем соду и, быстро перемешав, оставляем тесто настояться на 20-30 минут.

2. Начинаем жарить блины только на хорошо разогретой и прогретой сковороде. Перед жаркой каждого блина я смазываю её небольшим количеством растительного масла. Благодаря такой процедуре блины будут не только без проблем переворачиваться и сниматься со сковороды, но и приобретут дополнительную пористость, дырчатость и красивый рисунок. Жарим блины на среднем или чуть выше среднего режиме до красивого румяного цвета с обеих сторон.

3. В зависимости от диаметра сковороды из указанного количества ингредиентов получается 18-20 тонких блинчиков. Готовые горячие блины по желанию

смазываем сливочным маслом. Приятного аппетита!

БЛИНЫ
С ПРИПЕКОМ С
ЗЕЛЕНЫМ ЛУКОМ,
УКРОПОМ
И ПЕТРУШКОЙ

Ингредиенты:

- Пшеничная мука 2 стак.
- Вода 4 стак.
- Дрожжи сухие 1 ст.л.
- Сахар 2 ст.л.
- Соль по вкусу
- Яйцо 1 штука
- Растительное масло 5 ст.л.
- Укроп по вкусу
- Петрушка по вкусу
- Зеленый лук по вкусу

Мелко нарезанную зелень можно вмешать прямо в тесто. При желании добавить кинзу, базилик или сельдерей – по вашему вкусу.

ТОНКИЕ
БЛИНЧИКИ
БЕЗ ЯИЦ

ИНГРЕДИЕНТЫ:

- Пшеничная мука 2 стакана
- Молоко 1 л
- Сахар 3 столовые ложки
- Соль 1/2 чайной ложки
- Растительное масло 2 столовые ложки
- Сливочное масло 67 г
- Сода 1/2 чайной ложки

ПРИГОТОВЛЕНИЕ:

- Смешать муку, сахар, соль, соду и добавить 0,5 л молока. Хорошо размешать, чтобы не было комочков. Тесто должно быть по консистенции как густая сметана.
- 2. Добавить в него растительное масло и еще раз перемешать.
- 3. Оставшееся молоко довести до кипения и потихоньку,



размешивая, влить в тесто.

• 4. Сливочное масло растопить на сковороде, на которой вы будете печь блины.

• 5. Добавить его к тесту и перемешать.

• 6. Налить тесто тонким слоем на горячую сковороду и выпекать на среднем огне, пока верх блинчика не будет без мокрых пятен. Поддеть чем-нибудь и перевернуть его на другую сторону. Выпекать еще около минуты.

Перед следующей порцией теста сковороду смазывать маслом не нужно. Готовые блины без яиц складывать стопочкой. Их тоже не обязательно смазывать маслом, так как в тесте его содержится достаточно.

РЕЦЕПТ
БЫСТРОГО
ПРИГОТОВЛЕНИЯ
ПИЦЦЫ
НА СКОВОРОДЕ!

Ингредиенты:

- 4 ст.л. сметаны
- 4 ст.л. майонеза
- 2 яйца
- 9 ст.л. муки (без горки, в ущерб)
- сыр

Как приготовить:

1. Тесто получается жидкое, как сметана, его вылить на сковороду смазанную маслом и уже сверху положить любую начинку (томат, колбаса, солёные огурчики, оливки, помидоры и др.)

2. Залить майонезом, и сверху толстый слой сыра.

3. Рекомендуем толстый слой сыра.

4. Ставим сковороду на плиту, буквально на несколько минут, огонь большой не делайте

5. Сковороду сразу накрываем крышкой, как только сыр немного расплавился, пицца готова.

будет готовиться шарлотка обильно смазываем сливочным маслом и выливаем в нее тесто.

7. Отправляем пирог в разогретую духовку.

8. Готовность пирога определяем по появлению на его поверхности золотистой корочки и проверяем с помощью деревянной палочки.

ПИЦЦА
НА ДРОЖЖЕВОМ
ТЕСТЕ

Ингредиенты:

- 300 мл молока
- 2 ст. л. растительного масла
- 2 ст. л. сметаны
- 1 пакетик быстрорастворимых дрожжей
- мука
- соль
- сыр
- начинка — ингредиенты по вкусу

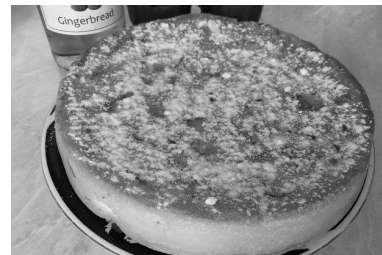
Способ приготовления:

1. В миску высыпать дрожжи, подсолить их, влить теплое молоко, перемешать, оставить на 15 минут в тепле, добавить немного муки и замесить жидкое тесто.

2. Добавить масло и сметану, перемешать и всыпать столько муки, чтобы тесто стало густым, нетекучим.

3. Дать тесту настояться 15 минут, отрезать кусочек, раскатать, выложить в смазанную маслом форму, смазать кетчупом, выложить начинку и посыпать сверху сыром.

4. Запечь в хорошо разогретой духовке 20-30 минут до готовности.

САМЫЙ
ПРОСТОЙ
РЕЦЕПТ
ШАРЛОТКИ

ИНГРЕДИЕНТЫ:

- Яйцо куриное 5 штук
- Сахар 1 стакан
- Пшеничная мука 1 стакан
- Яблоко 3 штуки
- Сливочное масло 20 г

ИНСТРУКЦИЯ ПРИГОТОВЛЕНИЯ:

1. В глубокую миску разбиваем яйца и взбиваем их в пышную пену при помощи венчика или миксера.

2. Понемногу всыпаем сахар и продолжаем взбивать смесь до его полного растворения.

3. Добавляем муку и продолжаем взбивать до тех пор пока тесто не приобретет консистенцию густой сметаны.

4. Вымытые яблоки очищаем от кожуры и удаляем сердцевину. Режем фрукты.

5. Перемешиваем тесто с яблоками.

6. Форму в которой

ГОРОСКОП НА НЕДЕЛЮ С 18 ПО 24 МАЯ 2020 ГОДА

ОВЕН
(21 МАРТА – 20 АПРЕЛЯ)

Новая неделя благоприятна для серьезных дел. Не стоит откладывать все запланированные дела на потом, начните их воплощать в реальность на этой неделе. Не бойтесь отстаивать свою точку зрения. Если вы считаете, что правы – приведите аргументы и исчерпывайте конфликты.

От Овнов требуется уверенность в своих силах и активность. После работы забудьте о трате времени, сосредоточьтесь на интеллектуальном развитии. Воспользуйтесь всем своим потенциалом, чтобы улучшить свою жизнь.

На выходных займитесь эффективными дыхательными практиками и пересмотрите свой рацион питания.

Благоприятный день: 19 мая
Неблагоприятный день: 21 мая

ТЕЛЕЦ
(21 АПРЕЛЯ – 20 МАЯ)

Ваше настроение будет зависеть от целей, которые вы перед собой поставили, и от окружения. Поэтому общайтесь с интересными и позитивными людьми, которые смогут зарядить вас хорошим настроением.

Если будете в чем-то сомневаться, не стесняйтесь обращаться за помощью к коллегам и руководству – они вам с радостью помогут. Будьте осторожны с деньгами: не стоит тратить все, что у вас есть, постарайтесь сэкономить.

На выходных забудьте о работе и хоть немного разгрузитесь от рабочих обязательств. Поленились немного, посмотрите фильм или досмотрите сериал.

Благоприятный день: 23 мая
Неблагоприятный день: 18 мая

БЛИЗНЕЦЫ
(21 МАЯ – 21 ИЮНЯ)

Новая неделя будет благоприятной для внутренней работы и самосовершенствования. Избавьтесь от сомнений, не позволяйте себе переживаний из-за событий, которые от вас не зависят.

В четверг вы почувствуете прилив бодрости, что положительно скажется на вашей работоспособности. Неделя благоприятна для занятий спортом. Если чувствуете достаточно долгий период тяжесть в желудке – начните питаться легкой пищей и придерживайтесь сбалансированного питания.

На выходных почитайте, послушайте любимую музыку, посмотрите фильм. При желании, можете составить план дел на летний период. В субботу и воскресенье у вас будет хорошее настроение для любых занятий.

Благоприятный день: 20 мая
Неблагоприятный день: 24 мая

РАК
(22 ИЮНЯ – 22 ИЮЛЯ)

В первой половине недели рекомендовано заниматься самообразованием. Таким образом вы добьетесь успехов в той области, которая вас интересует больше всего, и сможете даже вырасти в глазах друзей и родных.

Во второй половине недели вы захотите уединиться и посвятить время своим размышлениям и целям. Чтобы лучше

видеть, как вы двигаетесь вперед, – заведите дневник. Он вас будет мотивировать достигать большего, или же наоборот – покажет, где вы остановились и что нужно наверстать.

На выходных вас ждет большой расход средств. Скорее всего это будет покупка мебели или элементов декора в квартиру. Не жалейте деньги, так как приобретенные вами товары принесут вам только радость и счастье.

Благоприятный день: 21 мая
Неблагоприятный день: 23 мая

ЛЕВ
(23 ИЮЛЯ – 23 АВГУСТА)

В начале недели Львы смогут почувствовать какую-то апатию и нехватку сил по отношению буквально ко всем делам. Впрочем такое состояние вас быстро утомит, и уже во второй половине недели вы покажете хорошие результаты.

Вероятно, вас порадует знакомый вам человек, который предложит интересную работу с выгодной оплатой. Астрологи пока советуют не принимать поспешных выводов, а обдумать все за и против.

После тяжелого дня можете заняться эффективными дыхательными практиками, прослушать курс медитации, заняться йогой или полежать в теплой ванне.

Благоприятный день: 21 мая
Неблагоприятный день: 20 мая

ДЕВА
(24 АВГУСТА – 23 СЕНТЯБРЯ)

Новая неделя для Дев будет достаточно сложной и насыщенной, но вам хватит сил разобраться со всеми задачами. В середине недели вас ожидает незначительная ссора с любимым человеком. Свои эмоции вам нужно держать под контролем, чтобы не обострять сложившуюся ситуацию. Холодный ум и спокойный разговор помогут уладить конфликт.

На работе во второй половине недели вас тоже ожидает не очень приятная ситуация. Старайтесь не впутывать себя в сплетни и сохраняйте нейтральную позицию. Эмоциональность и крики могут привести даже к увольнению. Следите за своим поведением и не позволяйте себе лишнего.

Придерживайтесь правильного питания и избегайте тяжелой пищи, так как возможны проблемы с пищеварительной системой. Вам стоит отказаться или ограничить употребление алкоголя. Кроме пагубного воздействия на ваше здоровье, это может привести также к необдуманным поступкам, о которых вы будете долго жалеть.

Благоприятный день: 21 мая
Неблагоприятный день: 18 мая

ВЕСЫ
(24 СЕНТЯБРЯ – 23 ОКТЯБРЯ)

Будьте осторожны на этой неделе и постарайтесь ни с кем не ссориться, потому что недоразумение решится, а неприятный след останется. На работе время будет проходить очень быстро: вы будете брать за интересные задания, поэтому не заметите, как пройдут часы.

Уже в середине недели вам придут на ум интересные идеи. Расскажите о них своим близ-

ким людям. Возможно, со временем вы сможете что-то интересное реализовать в жизни. Астрологи советуют не одалживать деньги, так как это может плохо для вас обернуться.

Суббота пройдет весело и энергично. Если вы проведете выходные с друзьями, то отличное настроение и позитив вам точно обеспечены.

Благоприятный день: 20 мая
Неблагоприятный день: 18 мая

СКОРПИОН
(24 ОКТЯБРЯ – 22 НОЯБРЯ)

На этой неделе коммуникативные способности Скорпиона будут на высоте. Вы сможете решить много вопросов и самоутвердиться в глазах руководства. Не бойтесь сказать им об их ошибках и отстаивайте свою точку зрения на те или иные вещи.

В вашем окружении появится человек, который очень заинтересуется вашей персоной. Такое любопытство будет связано с переменами в вашей личной жизни. Если сомневаетесь в человеке, который проявляет к вам знаки внимания, просто дайте ему время.

На выходных вы захотите попробовать себя в чем-то новом и необычном. Возможно, у вас появится новое хобби или же решите заниматься другим делом в будущем. Хорошо подумайте над тем, как именно вы видите свою жизнь хотя бы через 5 лет, и тогда приступайте к действиям.

Благоприятный день: 20 мая
Неблагоприятный день: 21 мая

СТРЕЛЕЦ
(23 НОЯБРЯ – 21 ДЕКАБРЯ)

Стрельцам стоит набраться сил перед новым жизненным этапом. Если вы четко решили, что хотите все изменить и начать новую жизнь, то знайте, что в начале вам будет нелегко. Постарайтесь ко всему подходить вдумчиво и продумывать все детали наперед.

Будьте осторожны во время домашних дел. Пристальное внимание стоит обратить на средства бытовой химии. Всю неделю вам следует быть очень внимательными к собственному окружению и фильтровать все, что вам говорят.



Не забывайте о спорте. Неделя будет благоприятной для любых физических нагрузок. Старайтесь больше ходить пешком и обязательно открывать окно перед сном.

Благоприятный день: 23 мая
Неблагоприятный день: 21 мая

КОЗЕРОГ
(22 ДЕКАБРЯ – 20 ЯНВАРЯ)

Неделя для представителей знака будет удачной и интересной. Вам удастся то, что раньше казалось крайне тяжелым. Это прекрасное время для наведения порядка в доме, на работе и в мыслях.

Не допускайте вмешательства в ваши отношения чужих людей и родственников. Лишнее обсуждение вашей жизни может лишь углубить конфликт и обострить его.

Будьте внимательны на дороге и не садитесь за руль, если очень перенервничали. Конец недели посвятите отдыху и откажитесь от чрезмерных физических нагрузок. Вы не только психологически нуждаетесь в отдыхе, но и физически тоже.

Благоприятный день: 23 мая
Неблагоприятный день: 20 мая

ВОДОЛЕЙ
(21 ЯНВАРЯ – 20 ФЕВРАЛЯ)

Для Водолеев неделя начнется с домашних забот. Не тратьте много финансов и сил на то, что вы так сильно желаете. Астрологи предостерегают,

что вам стоит немного повременить с быстрыми решениями.

Вскоре вас ожидает приятная встреча с интересными людьми, которые станут вашими хорошими друзьями. Вся неделя для вас будет легкой и насыщенной.

На выходных займитесь творческой работой: рисуйте, вышивайте, пишите стихи, играйте на пианино или попробуйте испечь вкусный торт. Воскресенье – удачный период для планирования будущей недели.

Благоприятный день: 22 мая
Неблагоприятный день: 23 мая

РЫБЫ
(21 ФЕВРАЛЯ – 20 МАРТА)

На этой неделе Рыбы смогут успеть сделать все, что запланировали, и даже больше. Прислушивайтесь к мнению окружающих людей, они вам помогут и дадут дельный совет.

Среда – хороший день, для того, чтобы найти новый источник доходов и улучшить свое материальное положение. Можете смело делать покупки, деньги у вас будут, и вы точно не будете иметь в них нужды.

На выходных спланируйте со своей второй половинкой интересный уикенд, который вам запомнится надолго. Возможно, после затяжного карантина вам захочется поехать в горы или куда-то в другой город.

Благоприятный день: 25 мая
Неблагоприятный день: 18 мая

КУПОН БЕСПЛАТНОГО ОБЪЯВЛЕНИЯ
2 публикации в первую очередь

№21/20

ЗАПОЛНЯТЬ ПЕЧАТНЫМИ БУКВАМИ

Адрес или телефон:

216500, г.Рославль, ул.Пролетарская, 48

Прием объявлений на предстоящий номер до ЧЕТВЕРГА до 13.00

У ПСОВ ТОЖЕ ЕСТЬ ПЕРЕХОДНЫЙ ВОЗРАСТ СО ВСЕМИ ЕГО ПРОБЛЕМАМИ

Если ваша собака не хочет выполнять команду «сидеть», возможно у нее просто подростковый протест. Или она влюбилась

Родители тинейджеров прекрасно понимают, что такое «переходный возраст»: постоянные перемены настроения, ершистость, нередкие скандалы, а порой и истерики вихрем врываются в вашу семью. А тут ученые подкинули новую проблему: оказывается подростковый протест есть не только у человеческих детей, но и у собак. Так что наши питомцы в период полового созревания тоже могут грубить и конфликтовать со своими хозяевами.

Когда собаки становятся «тинейджерами»?

Подростковый возраст является конечной стадией развития репродуктивной функции, напоминают ученые. В период полового созревания у млекопитающих происходят резкие гормональные изменения и перестройка головного мозга. Авторы исследования, опубликованного в журнале «Biology Letters» заметили, что отношения хозяев со своими собаками очень похожи на взаимоотношения родителей с детьми, и задались целью проследить, есть ли у них проблемы «переходного возраста».

В исследовании участвовало 69 собак – немецкие овчарки, лабрадоры, золотистые ретриверы. Точнее не они сами, а их хозяева. По их ответам на вопросы подробнейшего теста выяснилось немало интересного. А именно, что подростковый возраст и связанные с ними проблемы у собак наступают примерно в 8 месяцев.

Почти как дети

Иногда неопытных хозяев они приводят в недоумение: люди хорошо помнят своего питомца нежным игривым

тимесечным щенком, и не узнают его характер в ершистом 8-месячном псе-подростке. Он перестает слушать и выполнять команды, не очень охотно признает близких людей – ну что вы хотите от собаки-тинейджера?

«Многие владельцы собак и профессиональные кинологи давно подозревали, что поведение собаки может меняться в период полового созревания. Но до сих пор не было никаких эмпирических данных об этом. Наши результаты показывают, что изменения поведения, наблюдаемые у собак, очень похожи на изменения в отношениях между родителями и детьми» – говорит доктор Наоми Харви, соавтор исследования Школы ветеринарной медицины и науки Ноттингемского университета.

Именно в этом возрасте хозяева сдают собак приют

Иногда хозяева пугаются таких перемен в характерах своих питомцев. Именно в этом возрасте псов наиболее часто сдают в собачьи приюты. «Потому что они больше не милые маленькие щенки, и внезапно их владельцы осознают, что их подопечные более сложные, и они больше не могут контролировать или дрессировать их, – говорит доктор Люси Ашер из Университет Ньюкасла. – Но, как и в случае с детьми-подростками, владельцы должны знать, что это нормальная фаза созревания, и она пройдет».

В то же время специалисты рекомендуют внимательнее относиться к этой проблеме, если вы соберетесь забрать собаку-подростка из приюта. Возможно, в этом возрасте с ней будет чуть сложнее наладить отношения. И конечно не стоит строго наказывать своих собак-подростков, если они с запозданием выполняют команды: вдруг их мысли заняты каким-то симпатичным кобелем из соседнего двора?

ИСТОЧНИК KP.RU

ТИПОГРАФИЯ ПРЕДЛАГАЕТ УСЛУГИ ПО ИЗГОТОВЛЕНИЮ ПОЛИГРАФИЧЕСКОЙ ПРОДУКЦИИ

- Бланки от А-6 до А-2 • Журналы • Книги
- Удостоверения • Зачетные книжки
- Студенческие билеты • Папки для адреса

реклама

216400, Смоленская обл., г. Десногорск, 2 мкр., Дом Быта.
Тел.: 8(48153) 3-25-50, e-mail: avds@mail.ru



ул. 25 Сентября, 28а
т. (4812) 31-02-09

Ф И Р М А
«МРАМОР»

ПАМЯТНИКИ ЛЮБОГО РАЗМЕРА
ПО НИЗКИМ ЦЕНАМ из ГРАНИТА; РЕЗНЫЕ; недорогое цветное и ч/б ФОТО НА МЕТАЛЛОКЕРАМИКЕ

ВОЕННО-МЕМОРИАЛЬНЫЙ ОТДЕЛ:
622-622 РИТУАЛЬНЫЕ УСЛУГИ ПО НИЗКИМ ЦЕНАМ
Для участников войн, пенсионеров МО, МВД, ФСБ, военно-службующих изготовление памятников и БЕЗВОЗМЕЗДНО ритуальные услуги (для умерших с 12.06.1990г.)

СКИДКИ до 30%
до 31 мая 2020 г.

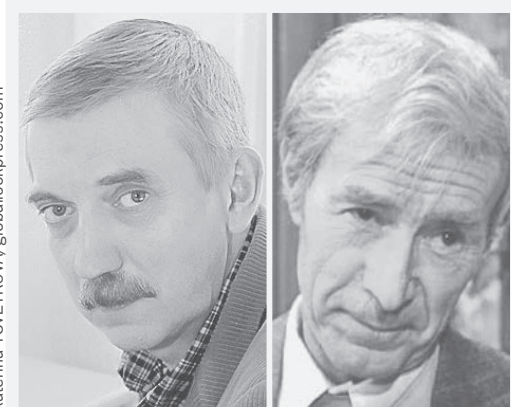
РЕКЛАМА
НАЙДИТЕ ЛУЧШЕ И ДЕШЕВЛЕ!

КРУГЛАЯ ДАТА

Шпион, секс-символ и папа Карло

Как на телеканалах отметят юбилей Евгения Киндинова и Николая Гринько.

Когда-то Киндинов (слева) считался секс-символом и играл сильных героев. Гринько чаще выступал в амплуа умудренного жизненным опытом человека. Многие картины - «Солярис», «Двадцать дней без войны», «Приключения Буратино» (здесь он, конечно же, сыграл папу Карло) - помогли запомнить артиста именно таким. 24 мая Евгению Арсеньевичу Киндинову исполнится 75 лет, а 22 мая отмечается столетие Николая Григорьевича Гринько, которого уже нет с нами. К этим датам приурочен показ «Романса о влюбленных», в котором снялись оба («Культура», 24 мая, 19.20). Поклонникам Киндинова стоит также посмотреть документальный фильм «По-



Екатерина TSVETKOVA/globallookpress.com

Кадр из фильма

настоящему играть...» («Культура», 24 мая, 18.40), а ценителям творчества Гринько - обратить внимание на посвященную ему картину из цикла «Острова» («Культура», 23 мая, 10.20) и ленту «Главный папа СССР» (ТВЦ, 22 мая, 8.10).

Глеб ГУБАРЕВ.

Позади крутой поворот, впереди - большой огород

Шоу «На дачу!» поможет тем, кто проводит карантин за городом.

Дача - святое для каждого россиянина понятие, а еженедельные поездки «на огороды» давно уже превратились в ритуал, отказ от которого может серьезно ударить по психике. Однако в современных условиях роль дачи стала еще более важной, и на ней теперь положено не бывать, а жить, снижая риск заражения коронавиром, который куда выше в городских условиях.

Как в такой ситуации должно реагировать телевидение? Конечно же, оперативно! И вот уже к зрителям спешит новое дачное шоу, в котором будут разбираться актуальные загородные вопросы.

Ведь одно дело провести на природе пару дней, а другое - находиться там постоянно. Наталья Барбье, известная по проекту «Идеальный ремонт», расскажет о том, как быстро привести в порядок дом и сад, где найти передвижную баню, как сделать на шести (или больше) сотках настоящий бассейн... Чтобы телесоветы выглядели убедительнее, давать их нам Наталья Барбье будет с помощью звезд «Розы Сябитовой, Натальи Валюшкиной, Елены Прокловой и многих других.

Глеб ГУБАРЕВ.

«НА ДАЧУ!»
С 23 мая по субботам / 13.40



БОЕВИК



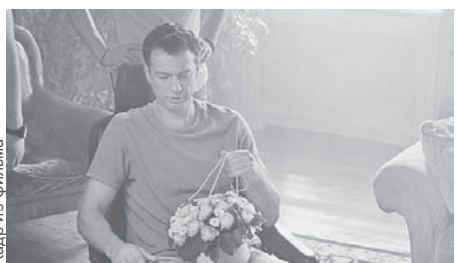
«В ловушке времени»

Недалекое будущее. Благодаря гигантскому технологическому скачку человечество обрело множество невиданных ранее способностей. В том числе - перемещаться во времени. Но эта возможность таит в себе и большую опасность... В ролях: Пол Уокер, Фрэнсис О'Коннор.

СРЕДА, 27 МАЯ, 20.00

ДЕТЕКТИВ

ТВЦ



«Анатомия убийства. Скелет в шкафу»

Евгения Волкова - женщина с непростой профессией и непростой судьбой. Она патологоанатом, и у нее есть тайна, которая заставляет ее бежать из родного города и устроиться простой сиделкой в богатый подмосковный дом... В ролях: Андрей Чернышов, Дарья Семенова.

ПОНЕДЕЛЬНИК, 25 МАЯ, 18.10

БОЕВИК

ПЯТНИЦА!



«13-й район»

2010 год, Париж. Из-за разгула преступности некоторые особо опасные районы французской столицы превращены в закрытые зоны и отгорожены от благополучных кварталов бетонной стеной. За ней бурлит совсем другая жизнь: здесь процветает торговля наркотиками и оружием... В ролях: Сирил Раффаэлли, Давид Белль.

ПЯТНИЦА, 29 МАЯ, 22.00

ТРИЛЛЕР

ТВ 3



«Ганнибал»

Спустя десять лет после побега маньяка-людоеда Ганнибала Лектера из тюрьмы агент ФБР Кларисса Старлинг получает от него письмо с предложением продолжить интеллектуальный поединок, начатый до его заключения под стражу... В ролях: Энтони Хопкинс, Джулианна Мур.

ВТОРНИК, 26 МАЯ, 23.00



06.00 Телеканал «Доброе утро. Суббота»
09.00 Умницы и умники. 12+
09.45 Слово пастыря. 0+

РОССИЯ 1

05.00 «Утро России. Суббота»
08.00 Вести. Местное время
08.20 Местное время. Суббота
08.35 «По секрету всему свету»



05.15 ЧП. Расследование. 16+
05.45 X/ф «Анкор, еще анкор!» 16+
07.25 Смотр. 0+

РОССИЯ K

06.30 Библийский сюжет
07.00 M/ф «Мультфильмы»
08.15 X/ф «Путешествие миссис Шелтон»



05.00, 05.25, 05.55, 06.25, 06.50, 07.20, 07.55, 08.25 T/c «Детективы» 16+

00.55, 01.55, 02.45, 03.40, 04.30 T/c «Прокурорская проверка» 16+



06.10 X/ф «Законный брак» 12+
07.40 Православная энциклопедия. 6+
08.05 «Полезная покупка». 16+



06.00, 04.20 T/c «Иван Подушкин. Джентльмен сыска» 0+



07.00, 08.00, 10.00, 15.00, 17.00, 18.00, 20.00, 22.00, 01.00 Ваш доктор. 16+



05.00 «Невероятно интересные истории». 16+
07.15 X/ф «К-9: Собачья работа» 12+



08.00 Ералаш. 0+
08.20 M/c «Приключения Вуди и его друзей» 0+



06.00, 09.45 M/ф «Мультфильмы» 0+
09.30 Рисуем сказки. 0+



07.00, 01.00 THT Music. 16+
07.30, 08.00, 08.30 THT. Gold. 16+



06.00, 15.55, 18.30, 23.30 Все на Матч! 12+
06.25 M/ф «Старые знакомые» 0+



05.05, 12.00 «Большая страна». 12+
06.00, 19.15 «Вспомнить всё». 12+



00.55, 01.45 T/c «Виртуозы» 16+
02.45, 03.45 T/c «Барс и Лялька» 12+



06.30, 06.25 «6 кадров». 16+
07.05 X/ф «Уравнение со всеми известными» 16+



06.00, 07.50, 05.50 M/ф «Мультфильмы» 6+

ДОМ КИНО

05.50 X/ф «Везучая» 12+
07.20, 19.15 T/c «Сваты» 16+



05.00, 04.05 «Орел и решка. По морям». 16+



05.00 M/c «Летающие звери». «Малыши и летающие звери» 0+



05.00, 07.15 PRO-Новости. 16+
05.10, 11.10 Тор 30 - Русский крутяк недели. 16+



06.00 M/ф «Мультфильмы» 0+
06.55, 08.15 X/ф «Розыгрыш» 12+

11.55 «Не факт!» 6+
12.30 Круиз-контроль. 6+

07.00, 18.20, 04.30 Повторение пройденного. Геннадий Хазанов. 12+

06.30 «Новости «Регион.67» 12+
06.55 M/ф «История любви одной лягушки»

16.25 M/ф «Похищение попугая Кеши»
16.40 X/ф «Зеркало для героя» 16+

Компания «КОМФОРТ»

Максимальная теплоемкость до 76% в 3 раза теплее обычных окон!

ОКНА АЛЬБИНОСЫ !!!
по цене обычных !!!

пластиковые и алюминиевые ОКНА И ДВЕРИ

ОСТЕКЛЕНИЕ БАЛКОНОВ ЖАЛЮЗИ
РУЛОННЫЕ ШТОРЫ РОЛЬСТАВНИ
СЕКЦИОННЫЕ ВОРОТА **ВХОДНЫЕ**
МЕЖКОМНАТНЫЕ ДВЕРИ

НАТЯЖНЫЕ ПОТОЛКИ
от производителя

полотна любых цветов и фактур без швов

пр-во Бельгия, Германия
УСТАНОВКА от 2 до 5 дней

Наш адрес: ул.Урицкого, 16, тел. 6-08-29, 8-910-766-8820, 8-951-718-2013,
16 мкр., павильон напротив «Дикси», моб. 8-910-713-4303, 8-900-225-4848,
ул.Советская, 57Г, 61069, 8-915-649-2032.

ВАШИ ОКНА

- МЕТАЛЛОПЛАСТИКОВЫЕ ОКНА и ДВЕРИ ПВХ
- СТАЛЬНЫЕ и МЕЖКОМНАТНЫЕ ДВЕРИ
- ОТДЕЛКА БАЛКОНОВ
- ЖАЛЮЗИ
- РУЛОННЫЕ ШТОРЫ
- ВЫЗОВ СПЕЦИАЛИСТА БЕСПЛАТНО
- ДОСТАВКА
- МОНТАЖ
- ГАРАНТИЯ
- ДОГОВОР НА ДОМУ
- КРЕДИТ
- РАССРОЧКА

• ТЕПЛИЦЫ ИЗ ПОЛИКАРБОНАТА

НАТЯЖНЫЕ ПОТОЛКИ

- ЗАБОРЫ ИЗ ПРОФЛИСТА
- РИМСКИЕ ШТОРЫ

Кредит предоставляет АО «ОТП Банк», рассрочку ИП Тишкин В.В.

Наш адрес: Рославль, ул.Красина, 1Б (МТС, 2-этаж), 8-910-765-5444, 68417, vashi.ocna67@yandex.ru

КРЕДИТ предоставляется КБ «Ренессанс Капитал» ООО, АО «ОТП Банк»

БЫСТРОЕ ИЗГОТОВЛЕНИЕ, КАЧЕСТВЕННЫЕ МАТЕРИАЛЫ, МИНИМАЛЬНАЯ ЦЕНА

ОКНА МАРКЕТ

ИЗГОТОВЛЕНИЕ ОКОН, ДВЕРЕЙ из ПВХ и Алюминия

Брянский завод оконных конструкций

Адр.: Рославль, ул.Советская (тер-рия рынка)
Моб. 8-915-644-3033, 8-915-638-3029.

ЖАЛЮЗИ вертикальные, горизонтальные, металлические ДВЕРИ

МЕДИЦИНА

19 МАЯ – ВСЕМИРНЫЙ ДЕНЬ ПАМЯТИ УМЕРШИХ ОТ ВИЧ И СПИДА

Ситуация по ВИЧ-инфекции в России остается напряженной. В Смоленской области ВИЧ-инфекция выявляется у людей различных возрастных групп – от 15 до 70 лет, причем самое большое количество ВИЧ – инфицировано среди 30-50 летних. Для того чтобы проблема ВИЧ – инфекции не застала вас врасплох, необходимо знать следующее: - ВИЧ – инфекция - это заболевание, вызываемое вирусом иммунодефицита человека.

– СПИД – синдром приобретенного иммунодефицита. Синдром – это набор определенных проявлений болезни – симптомов. С момента заражения ВИЧ до развития СПИДа может пройти от 5 до 15 лет. Пока ВИЧ – инфекция не переросла в стадию СПИДа, инфицированный человек может себя чувствовать хорошо, выглядеть здоровым. Вы можете даже и не подозревать, что заражены. Независимо от давности заражения инфициро-

МЫ ПЕРЕЕХАЛИ • Окна из теплого профиля **RENAU**

РУССКИЕ ОКНА

- НАТЯЖНЫЕ ПОТОЛКИ
- Жалюзи, рулонные шторы
- Секционные ворота, рольставни
- Балконы, откосы

RENAU ВЕСЕННИЙ ЦЕНОПАД до 30%

Настоящая щедрость - это по-русски ТОЛЬКО У НАС ТЕПЛОПАКЕТ ПО ЦЕНЕ СТЕКЛОПАКЕТА

РАССРОЧКА без переплат
(скидки с 01.03 по 30.05.2020 года и рассрочку предоставляет ИП Желтов Н.А.)

МОСКВИТНАЯ СЕТКА - БЕСПЛАТНО

Наш адрес: Рославль, ул.Пролетарская, 88 (напротив рынка на Московской), моб. 8-900-225-4888, 8-910-720-6080.

НАТЯЖНЫЕ ПОТОЛКИ ОТ ПРОИЗВОДИТЕЛЯ

ПОТОЛОК МОНТАЖ

У НАС ДЕШЕВЛЕ ЧЕМ ВЫ ДУМАЕТЕ!
ОТ ЗАМЕРА ДО МОНТАЖА 12 ЧАСОВ

99 руб за 1 м²

8-960-590-47-77

РУССКИЕ ОКНА

РОЛЬСТАВНИ, ЖАЛЮЗИ, НАТЯЖНЫЕ ПОТОЛКИ, ОКНА, ЛОДЖИИ из ПВХ, ДВЕРИ. **БЫСТРО, КАЧЕСТВЕННО.**

Адрес: Рославль, ул. Б.Смоленская, 1 (р-н кольца «Дом Ударника»), тел. 66672, 8-910-716-0414.

ОКНА ДВЕРИ

СЕКЦИОННЫЕ ВОРОТА

НАТЯЖНЫЕ ПОТОЛКИ

РОЛЛЕТЫ ЖАЛЮЗИ РАЗЛИЧНЫХ ВИДОВ

ПРОК МЕЖКОМНАТНЫЕ МЕТАЛЛИЧЕСКИЕ ПОД ЗАКАЗ (НЕСТАНДАРТ)

ул.ПРОЛЕТАРСКАЯ, д.82

8(951)707-79-97 8(952)999-55-08

НАТЯЖНЫЕ ПОТОЛКИ «ЗЕВС»

наша цена всегда будет ниже, при этом качество товара остается лучшим в наличии точечные светильники, потолочные карнизы

Быстро Качественно Недорого

Адр.: Рославль, ул.Пролетарская, 82 (ТЦ «Московский», 3-эт.), 8-915-652-9490.

ПРИВЕЗУ ПГС, песок, щебень, «БОЙ» кирпич, дрова, навоз, торф, плодородный грунт, кирпич (красный, белый, б/у), камень на МАЗ (самосвал, 3, 4, 6 м³, г/п до 12т).

Вывоз строительного мусора. Быстрая доставка.

Моб. 8-910-724-6235.

ванный человек может передавать ВИЧ другим людям.

ВИЧ передается только через определенные жидкости организма. Заразиться можно через сексуальные контакты, при проведении медицинских и не медицинских манипуляций связанных с повреждением кожного покрова (т.е. уколы, переливание крови, бритье чужим станком, нанесение татуировки и т.д.) - ВИЧ может передаваться от инфицированной матери ребенку во время беременно-

сти, при родах и во время кормления грудью. ВИЧ не передается:

При обычных бытовых контактах: рукопожатиях, поцелуях, пользовании общей посудой, туалетом и т.д. – при разговоре, кашле, через пот и слезы, от домашних животных; - при укусах кровососущих насекомых. Исходя из вышесказанного, можно сделать вывод, что проблема существует и в ближайшие годы улучшения не предвидится.

Кабинет мед.профилактики ЦРБ

ГРУЗОПЕРЕВОЗКИ (5-40 тонн, 4-24м³) на «КамАЗ»:

ПГС, ШЕБЕНЬ, ГРАВИЙ, ПЕСОК, ЧЕРНОЗЕМ, «БОЙ» кирпич, УСЛУГИ ФРОНТАЛЬНОГО ПОГРУЗЧИКА.

Моб. 8-910-713-6070.

ПРИВЕЗУ песок, ПГС, щебень, «БОЙ» кирпич, гравий на КамАЗ (10т, г/п 6-8м³) Вывоз строительного мусора.

Моб. 8-915-651-1880.

ПРИВЕЗУ песок, ПГС, щебень, гравий, «БОЙ» кирпич на ЗИЛ, КамАЗ (10т, 6-8м³). Вывоз строительного мусора.

Моб. 8-910-719-0368.

ГРУЗОВЫЕ И ЛЕГКОВЫЕ ПЕРЕВОЗКИ

ГОРОД, МЕЖГОРОД, РБ. Квартирные переезды, грузчики.

Моб. 8-910-789-4589.

ПРИВЕЗУ на ЗИЛ, КамАЗ (3-х сторонняя разгрузка): ПГС, песок, навоз, торф, «БОЙ» кирпич, щебень.

Моб. 8-910-111-3405.

САМЫЕ НИЗКИЕ ЦЕНЫ НА ГРУЗОПЕРЕВОЗКИ!

ПРИВЕЗЕМ на КамАЗ, ЗИЛ: ПЕСОК, ПГС, ШЕБЕНЬ, ТОРФ, ПЛОДОРодНУЮ ЗЕМЛЮ, НАВОЗ, «бой» КИРПИЧА, УСЛУГИ ЭКСКАВАТОРА, НИЗКОРАМНЫЙ ТРАЛ, МАНИПУЛЯТОРА И АВТОКРАНА.

Моб. 8-910-781-0724.

ПРИВЕЗУ на КамАЗ (6-8м³): песок, ПГС, щебень, торф. Вывоз мусора и другое.

Моб. 8-910-781-6825.

ПРИВЕЗУ: песок, ПГС, щебень, гравий, «БОЙ» кирпича. Вывоз мусора на а/м ЗИЛ (6т, 4м³).

ГРУЗОПЕРЕВОЗКИ. Моб. 8-910-724-3392, Евгений.

ПРИВЕЗУ на КамАЗ, ЗИЛ: песок, ПГС, гравий, щебень, «БОЙ» кирпича, асфальтную крошку.

Моб. 8-910-725-1390.

НИЗКИЕ ЦЕНЫ НА ГРУЗОПЕРЕВОЗКИ

Привезем на КамАЗ, ЗИЛ, МАН, (от 4 до 20м³) песок ПГС, щебень, торф, плодородную землю, «БОЙ» кирпич. Вывоз мусора, снос домов.

Моб. 8-920-313-1348.

ГРУЗОПЕРЕВОЗКИ на ГАЗель (до 2т). ГОРОД, МЕЖГОРОД.

Моб. 8-915-648-7355, 8-919-049-5702.

ОЧЕНЬ НИЗКИЕ ЦЕНЫ ПРИВЕЗУ на ЗИЛ (самосвал) ДРОВА песок, ПГС, торф, плодородную землю, навоз, «БОЙ» кирпича, кирпич.

Моб. 8-910-119-5100.

ГРУЗОПЕРЕВОЗКИ в г.Рославль (г/п до 3т, 4м). МЕЖГОРОД, ГОРОД. Перевезем вашу мебель, бытовую технику, стройматериалы и т.д.

Моб. 8-919-040-1668.

Столярный цех ИП Моисеенков
изготовит, установит:
• ДВЕРНЫЕ и ОКОННЫЕ БЛОКИ
• БАЛКОННЫЕ РАМЫ
• КОЗЫРЬКИ на балконы
(5-х этажей)
• ЛЕСТНИЦЫ
• ДВЕРНЫЕ и ОКОННЫЕ БЛОКИ для БАНЬ.
БРУСКИ, РЕЙКИ любых размеров. Изготовит ДЕРЕВЯННУЮ, ЖЕСТКУЮ МЕБЕЛЬ простых и эксклюзивных моделей.
ВСЕ ВЫПОЛНЯЕТСЯ В КРАТЧАЙШИЙ СРОК и ПО МИНИМАЛЬНОЙ ЦЕНЕ.
Моб. 8-910-119-0148,
www.derevoros.jimdo.com.

Реклама

КОЛЬЦА
Доставка, Установка. УСЛУГИ ЭКСКАВАТОРА (ковш 40, 70).
КИРПИЧ БЛОКИ
облицовочный, рабочий
КРАН-МАНИПУЛЯТОР. БРУСЧАТКА
Адр.: Рославль, ул. Б.Смоленская, 127 («Химзавод»),
Моб. 8-910-715-3755.

Реклама

СТРОЙМАТЕРИАЛЫ С ДОСТАВКОЙ:
ЦЕМЕНТ, сухие смеси, ШИФЕР (волновой, плоский), «КОНЕК» РУБЕРОИД, ПЕРГАМИН, ДВП, ДСП OSB, ГИПСОКАРТОН, ПАНЕЛИ ПВХ, ГАЗОСИЛИКАТНЫЕ БЛОКИ, А/Ц-ТРУБЫ, ОЦИНКОВКА, ПРОФЛИСТ, ПОДДОНЫ, ГВОЗДИ.
ГРУЗОПЕРЕВОЗКИ.
Адр.: Рославль, ул. Ленина, 74, тел. (48134) 65242, 8-910-711-2184.

Реклама

Выполним все виды строительных и отделочных работ. Дома, квартиры, бани, беседки «под ключ». Кровельные работы, облицовка, сайдинг, плитка, обои, ламинат и т.д. КАЧЕСТВЕННО, НЕДОРОГО.
Моб. 8-915-636-8777.

Реклама

СВАДЕБНЫЙ РАЙ
БОЛЕЕ 300 СВАДЕБНЫХ И ВЕЧЕРНИХ ПЛАТЬЕВ, МУЖСКИЕ КОСТЮМЫ, ОБУВЬ, БИЖУТЕРИЯ, ЖЕНСКОЕ БЕЛЬЕ, УКРАШЕНИЯ ДЛЯ А/М, ФЕЕРВЕРКИ
УСЛУГИ СТИЛИСТА, ПРОФЕССИОНАЛЬНАЯ ВИДЕОСЪЕМКА
РАЙ
ЖИВЫЕ ЦВЕТЫ СОСТАВЛЕНИЕ БУКЕТОВ
ПРОКАТ ЛИМУЗИНА
НАШ АДРЕС: Рославль, ул. Октябрьская, 29А,
Моб. 8-910-111-1068

Реклама

Художественная ковка:
котлы для бань, печи, кованная мебель, ограды, перила, ворота, калитки, элементыковки, резка металла, сварка. **Водостоки, вытяжка, элементы кровли.**
Собственное производство.
Тел. (48134) 41908, 8-910-720-0153, 8-919-042-6989.

Реклама

БЕРЕЗОВЫЕ ДРОВА, ПИЛОМАТЕРИАЛ
доска, брус, тес, горбыль.
Моб. 8-915-646-6605.

Реклама

СТИЛИВАЕМ ДЕРЕВЬЯ
тел. 8-915-644-7025

Реклама

ОЦИНКОВАННЫЕ ТЕПЛИЦЫ
10.000р. 4м
Каждое воскресенье скидка 500р. при нашем монтаже
УСИЛЕННЫЙ КАРКАС 8-952-998-56-16
ДОСТАВКА - СБОРКА 8-920-322-36-38
ул. Советская - 53
Скидки и рассрочку предоставляет ООО «Блок». Реклама

Реклама

ПРОДАЕТСЯ ГОРБЫЛЬ
от 600 до 1000р., ОПИЛКИ в мешках от 500 до 800р/машина.
Моб. 8-910-714-7886, 8-915-658-7553.

Реклама

Колодцы, находим и проводим воду. Канализация, сантехнические работы. Спил деревьев. (в наличии отбойный молоток). Фундамент. Заборы. Укладка пеноблоков, пробиваем дорогу под воду до 6 метров
Моб. 8-915-637-1244.

Реклама

ПИЛОМАТЕРИАЛ (обрезной, хвойных пород)
1 сорт - 8000р/м³,
2 сорт - 6000р/м³
разных размеров.
Моб. 8-910-786-6668, 8-910-710-1262.

Реклама

ПИЛОМАТЕРИАЛ (хвойной породы):
1 сорт 1м³ 6 метров (тес, брус, доска) - 8000р.,
2 сорт 1м³ 6 метров 150х25 - 5900р., 2 сорт 1м³ 6 метров 100х25 - 4900р., 2 сорт 1м³ 3 метра - 4000р.
Моб. 8-910-766-7184.

Реклама

ЕВРОКУБ - 5500р., БОЧКА (230л) - 1500р, БОЧКА (130л) - 1000р.
Моб. 8-920-322-3638, 8-952-998-5616.

Реклама

СТРОИТЕЛЬНО-ОТДЕЛОЧНЫЕ РАБОТЫ, А ТАКЖЕ СВАРОЧНЫЕ
Моб. 8-952-990-9517.

Реклама

КРЫШИ, САЙДИНГ, АККУРАТНОСТЬ и ТАКТ.
Моб. 8-952-994-9944.

Реклама

ОТДЕЛКА ДОМОВ САЙДИНГОМ, ПЛАСТИКОМ. КОПАЕМ В РУЧНУЮ ТРАНШЕИ, КОЛОДЦЫ. УСТАНОВЛИВАЕМ КОЛЬЦА. ВОДОПРОВОД, КАНАЛИЗАЦИЯ, ОТОПЛЕНИЕ.
Моб. 8-910-787-0176.

Реклама

Монтаж инженерных систем – отопления, водоснабжения, канализации. Замена газовых котлов, радиаторов, установка колонок, насосов, счетчиков на воду.
Тел.: 8-920-766-58-08; 8-910-116-92-89.

Реклама

КИРПИЧ КРАСНЫЙ (б/у).
Моб. 8-952-536-9197.

Реклама

РЕМОНТ КВАРТИР
обшивка пластиком, установка межкомнатных дверей, сантехника, откосы, плинтуса. Установка заборов.
Моб. 8-910-782-5059.

Реклама

xxx
— Мелочь, а приятно.
Нашел в куртке тысячу рублей! — Да, Петрович, что ни говори, а хорошо работать гардеробщиком!

ПИСЬМА НАШИХ ЧИТАТЕЛЕЙ

ВЕСНА
Когда весна стучится в дом,
И солнце ярко светит,
Ты переносишь на потом
Все планы на рассвете.
Вчера подумал – дождь пойдет,
Хотел лежать в кровати.
Сегодня радостный полет
Фантазии, ребята.
Могу я в парке погулять,
Кормить на речке уток
И свежим воздухом дышать,
И жаворонков слушать.
Синеют ярко небеса
И облака в тумане.
Какая в марте красота!
Весна сегодня с нами.
Я вечером вернусь домой,
Налью стаканчик чая,
И буду думать про любовь,
Романы сочиняя.

О ВОЙНЕ
Мне не снится война –
Я на ней не бывала.
Я не видела горя
И смерти друзей.
Но мой дед там погиб,
Разве этого мало,
Чтоб оставила след
Она в жизни моей.
Пусть прошло много лет,
Но забыть невозможно
Тот кошмар и сражения
В зимних полях.

И цветы в этот день
Положить нам не сложно
К обелискам солдат,
оставшихся там.
Надо память хранить!
Наши деды недаром
Все остались в той
страшной
Кровавой войне.
Подарили нам жизнь
И мечтали о главном,
Чтобы жили все мирно
На этой земле.

РОСЛАВЛЬ
Мой любимый город – это
Рославль,
Он маленький, зеленый и уютный.
Стоит он на дороге из
Смоленска.
И я там родилась однажды
утром.
Мой город старый – ему
скоро девять сотен.
Гордиться он своим происхождением.
Князь Ростислав его
когда-то строил.
И это знать приятно, без
сомнения.
Пусть старых зданий в городе так мало.
Война ведь никого не пощадила.
Но он растет и строится
упрямо,
Чтоб в жизни нашей не

происходило.
А мы ведь ничего не замечаем.
Привыкли уж к неброской красоте его закатов
И к перезвону трех церковей его великих.
Прости нас, Рославль, мы
немного виноваты,
Спешим уехать вдаль – в
Москву и Питер.
Там есть работа и возможности большие.
Но Рославль все равно не забываем.
Нет города роднее в этом мире.

ЯНВАРЬ
Скажу «спасибо» первым
числам января.
За то, что увели из серых будней,
Перевернув последний лист календаря.
Открыли новый мир, где
мне уютней.
Там праздник, Дед Мороз и детский смех,
Гирлянды, елки и кружится первый снег.
Там счастья и удачи люди ждут.
Пусть все мечты исполнятся вокруг.

СНЕЖНАЯ НЕГА
Кружат снежинки в мед-

Уважаемые граждане!

Вы можете получить скидки в размере 30%, при оплате госпошлины за совершения регистрационных действий с транспортными средствами и получении водительских удостоверений.

Для получения скидки Вам необходимо:

1. Подать заявление в электронной форме через Единый портал государственных и муниципальных услуг. (www.gosuslugi.ru)
2. Оплатить госпошлину с использованием возможностей специализированного сервиса Единого портала государственных и муниципальных услуг.

ГОСУСЛУГИ

С 1 января 2017 года можно воспользоваться правом уплачивать различные пошлины со скидкой в 30% при условии заказа услуги и оплаты её электронным способом.

-30%



Перечень госпошлин и их размер в случае уплаты со скидкой, касающихся непосредственно водителей.

Госпошлина	Без скидки	Со скидкой 30%
Выдача водительского удостоверения	2000	1400
Выдача международного водительского удостоверения	1600	1120
Регистрация транспортных средств с выдачей номеров и свидетельства о регистрации	2850	1995
Регистрация транспортных средств с выдачей свидетельства о регистрации	850	595
Регистрация мотоциклов и прицепов с выдачей номеров и свидетельства о регистрации	2350	1645

ленном танце,
На саксофоне замерзшие пальцы...
Звуки волшебные сердце тревожат.
Вьюга ночная им не поможет.
Хлынул поток волшебных желаний,
В музыке снега нет очертаний.
Кружево белое – зимняя сказка.
Здесь увертюра или развязка?
Негой из снега покрылась земля
И наконец наступила зима.

ПРО ЛЮБОВЬ
Давно любовь в душе моей
шаловой.
От этих чувств набат в башке стучит.
Назад приносит письма почтальон,
Где «адресат ваш выбыл» штамп стоит.
Все мысли только о тебе одной.
Пусть Бог тебя всегда хранит.



Хотя б во сне увидеться с тобой.
Пусть хоть во сне твой голос зазвучит.

КРЫЛЬЯ
Там, где были крылья – раны кровоточат,
Сердце разорвалось и стучать не хочет
Твой обман рубцами обжигает кожу,
Долгими ночами мозг во сне тревожит.
Я взлететь хотела – приземлились быстро,
Разная бывает в жизни альтависта.

Автор
Наталья Николаева

НОВОСТИ СМОЛЕНСКОЙ АЭС

СМОЛЕНСКАЯ АЭС: КОРПОРАТИВНАЯ ПАРТНЁРСКАЯ ПРОВЕРКА ВАО АЭС ПРОЙДЁТ ОСЕНЬЮ 2020 ГОДА

Фокусом внимания корпоративной партнёрской проверки (КПП), которую в ноябре 2020 года проведут эксперты Всемирной ассоциации организаций, эксплуатирующих АЭС, будет эффективность корпоративного взаимодействия. Этот инструмент успешно применяют ведущие ядерно-энергетические компании Канады, Франции, Бельгии, Германии. На АЭС России аудиты корпоративного взаимодействия проводятся каждые 6 лет.

«Наша атомная станция активно вовлечена во все программы Всемирной ассоциации, помогающие обмениваться с коллегами из разных стран практическим опытом и передовыми практиками. Подобные международные аудиты важны и ценны именно независимым

и объективным анализом деятельности в сравнении с мировыми стандартами, возможностью найти области для улучшений и повышения уровня безопасности», - отметил директор Смоленской АЭС Павел Лубенский.

Востребованность такой партнёрской проверки обусловлена тем, что взаимодействие на корпоративном уровне влияет на показатели безопасности АЭС. Именно эксплуатирующая организация определяет стратегию и политику, играет важную роль в области ядерной безопасности и культуры безопасности. Чтобы оценить процесс коммуникаций, найти резервы для развития, ВАО АЭС запустила программу корпоративных партнёрских проверок, которую высоко оценили ведущие ядерно-энергетические компании мира. Первым в Московском региональном центре

методику опробовал концерн «Росэнергоатом» по инициативе руководства.

По предварительным данным, КПП-2020 в Росэнергоатоме проведут 13 профессионалов из 8 стран: России, Франции, США, Южной Кореи, Финляндии, Словакии, Чехии, Венгрии. Свой анализ они построят на основе документа ВАО АЭС «Производственные задачи и критерии их выполнения» – своего рода стандарта эталонной АЭС. Темы акцентированного внимания: лидерство, управление, надзор и мониторинг, независимый надзор, техническая поддержка и эффективность, человеческие ресурсы, коммуникации.

«В 2011 году международная команда первой корпоративной партнёрской проверки выявила в концерне «Росэнергоатом» 7 сильных сторон и 6 областей для улуч-



шения», – напоминает главный инспектор Смоленской АЭС Рамиль Галиев.

Работа над областями для улучшений привела к прогрессу во многих направлениях. Сводный план корректирующих мероприятий по областям проверки, утвержденный в концерне «Росэнергоатом», включает несколько десятков пунктов, которые предстоит выполнить в ближайшее время.

«Опыт показывает, что польза от корпоративных партнёрских проверок реальная, – отмечает Рамиль Га-

лиев. – Подготовка, тщательное изучение стандартов ВАО АЭС, общение с экспертами стимулируют переоценку деятельности, позволяют по-новому взглянуть на роль эксплуатирующей организации и её взаимодействия с атомными станциями, провести мониторинг имеющихся процессов и процедур на соответствие лучшим мировым образцам.

Управление информации и общественных связей Смоленской АЭС

СМОЛЕНСКАЯ АЭС: В ЧЕСТЬ 75-ЛЕТИЯ ПОБЕДЫ В ДЕСНОГОРСКЕ ЗАЖГЛИ МЕМОРИАЛЬНЫЙ ОГОНЬ

Знаковым событием 75-годовщины Победы в Десногорске стало зажжение мемориального огня на «Кургане Славы». Он был зажжен от Вечно-го огня города-героя Смоленска куратором проектов «Мемориал «Звезда» и «Музей под открытым

небом «Курган Славы», депутатом Смоленской областной Думы Михаилом Лосенко. Церемония состоялась 9 мая в камерной обстановке. На ней присутствовали представители Совета руководителей предприятий города, при участии кото-

рых реализуются проекты реконструкции мемориала и создания музея под открытым небом. В память о бойцах, погибших в Великой Отечественной войне, на «Кургане славы» прозвучали 75 ударов колокола.

Появление на «Кургане Славы» мемориального огня и других новых объектов стало возможным благодаря патриотическому проекту по реконструкции «Звезды» и созданию музея под открытым небом, который реализуется в Десногорске по инициативе жителей с 2019 года. Финансируют масштабную программу госкорпорация «Росатом», концерн «Росэнергоатом».



«К сожалению, в силу сложившейся ситуации, мы не могли позвать на торжественную церемонию всех жителей города, наших близких и друзей ради безопасности их здоровья, – подчеркнул директор Смоленской АЭС Павел Лубенский. – Но я уверен, что скоро мы сможем все вместе

собраться на этом священном для нашего города месте и со всей торжественностью, масштабно отметим великий праздник Победы».

Управление информации и общественных связей Смоленской АЭС



ПАМЯТЬ

ПАМЯТИ ПАВШИХ БУДЕМ ДОСТОЙНЫ!

Бывают события, которые через десятилетия приобретают особую значимость, становятся бессмертными. К таким событиям относится победа нашего народа в Великой Отечественной войне. К сожалению, участников тех далеких событий становится с каждым годом все меньше и меньше, а призывы пересмотреть значение подвига нашего народа и роль нашей страны в победе над фашизмом звучат все чаще. Поэтому, имена героев той страшной войны, мы не имеем право забывать, ведь всем, что сегодня есть у нас, мы обязаны им.

В память о павших и в честь ныне живущих участниках Великой Отечественной войны, тружениках тыла, о детях, чью жизнь искалечила война, о тех, кто был заключен в концентрационных лагерях, с целью побуждения среди воспитанников интереса и уважения к исторической памяти, в учреждении был запущен социальный проект «Дорога к Победе».

В рамках реализации проекта прошла декада «Мы все войны шальные дети, И генерал, и рядовой!...». Несмотря на все ограничения, связанные с пандемией коронавируса, ощущение праздника,



счастья, благодарности поселилось в сердцах каждого воспитанника учреждения.

В социальной сети «Одноклассники» была создана группа «Реабилитационный центр «Теремок», где ребята со своими наставниками выкладывали мероприятия и акции, которые проводились в учреждении в честь 75-летия Победы в Великой Отечественной войне 1941-1945 годов.

Гражданско-патриотическая акция «#ЭтоНашаПобеда!»,

Акция «#Мирные_окна», Акция «#СвечаПобеды», «#ЭтотДеньПобеды»- концерт,

«#ПесниВеликойПобеды»-флешмоб.

Работники учреждения присоединились к общероссийской акции «#БессмертныйПолкОнлайн», каждый вспомнил своего солдата и рассказал о нем воспитанникам.

Сохраняя историческую память сегодня в сердцах подрастающего поколения, показывая на примере подвигов наших соотечественников, какой ценой достигнуто каждое мгновение мирной жизни, мы оберегаем их от беспамьяства и очернения нашей истории.

Заместитель
директора по ВРР
Л.В.Хахалева

СМОЛЕНСКАЯ АЭС

ОНЛАЙН АКЦИЯ СМОЛЕНСКОЙ АЭС #ЭНЕРГИЯПОБЕДЫСАЭС
СОБРАЛА АРТИСТОВ ВСЕХ ВОЗРАСТОВ ИЗ ДЕСНОГОРСКА И
ДРУГИХ АТОМНЫХ ГОРОДОВ

Несмотря на режим самоизоляции и перенос всех массовых мероприятий, город атомщиков ярко отметил 75-летие Победы. Десногорцы присоединились к всероссийским акциям, воспевающим подвиги героев Великой Отечественной войны, организовали свои проекты и программы.

Многочисленные отклики вызвала идея сектора культурно-досуговой и спортивной работы (СКДСР) профсоюза Смоленской АЭС, который предложил жителям Десногорска присоединиться к онлайн-акции #ЭнергияПобеды в группе VK «Свет России моей». Сначала там «дебютировали» взрослые и дети из творческих коллективов, привыкшие дарить радость со сцены и очень соскучившиеся по зрителям. К ним

присоединились жители и работники Смоленской АЭС и ряда других атомных станций России.

«Смена привычного ритма и ограничения – не повод бездействовать, – уверена заведующая СКДСР Елена Клычева. – Сохранив оптимизм, приспособились к дистанционным репетициям. Семья Дудинских записала и выложила первый ролик. Юный Влад – участник нашей хоровой студии «Жаворонки» – своим рэпом сделал «вызов» тем, кто унывает в самоизоляции».

Каждый сделал то, что смог. Главное, что во всех номерах – любовь к Отечеству,



"Свет России моей"
сегодня в 10:13

Кирилл Поршин
#ЭНЕРГИЯПОБЕДЫСАЭС



«Неизвестному солдату», «Рассказ танкиста» и десятки других произведений.

В ряды участников вступили сотрудники других атомных станций, их дети и в очередной раз доказали, как ценно и самобытно творчество филиалов концерна «Росэнергоатом», которое даже через расстояние заряжает добротой, энергетикой и радостью.

Акция продолжится до 22 июня. Так что у каждого есть шанс поклониться через творчество народу-освободителю. Нужно только выложить на своей странице в VK фото или видео вокального, литературного, хореографического номера, поставить хэштег #ЭнергияПобедыСАЭС. Каждое выступление будет историей творчества АЭС России, историей семьи.

Управление информации
и общественных связей
Смоленской АЭС

Внимание! Внимание!



Оформите подписку на газету «Авось-ка»!

Стоимость подписки на печатную версию газеты:
для индивидуальных подписчиков:
129 руб. 54. в месяц
для организации:
143 руб. 54. в месяц

Стоимость электронной подписки в формате PDF:
на полгода - **260руб.**,
на месяц - **50руб.**

Чтобы подписаться на электронную версию газеты, необходимо сообщить ваш электронный адрес и оплатить необходимую сумму в кассу редакции или переводом на расчетный счет газеты.

УТОЧНИТЬ ИНФОРМАЦИЮ МОЖНО
ПО ТЕЛЕФОНАМ: 8(48153) 3-25-50,
8(48134) 6-09-29

АВОСЬ-КА
ГРУППА ГАЗЕТ

частнонезависимоееженедельноеиздание

✓ широкая территория распространения

- ➔ г. ДЕСНОГОРСК
- ➔ г. РОСЛАВЛЬ
- ➔ г. ВЯЗЬМА
- ➔ г. ГАГАРИН
- ➔ г. САФОНОВО
- ➔ г. ДОРОГОбУЖ



- ✓ общий тираж более 8 тыс. экз.
- ✓ гибкая система скидок
- ✓ индивидуальный подход

При размещении рекламы
в газете **ПОДАРОК** -
размещение рекламы
в социальных сетях
БЕСПЛАТНО



Наш адрес: г.Рославль, ул.Пролетарская, 48
(ТД «Купеческий, 2 этаж), тел. 60929, 8-951-704-3961
email: avoska_ros@mail.ru

Акция действует до 31.12.2020 г. Подробную информацию об организаторе Акции, правилах ее проведения, количестве подарков можно узнать по выше указанным телефонам

Территориальный отдел Управления Роспотребнадзора по Смоленской области в Рославльском, Ершичском, Монастырщинском, Хиславичском, Шумяцком районах информирует, что с 20 мая по 03 июня, для граждан, заинтересованных продавцов, проводится «горячая линия» по вопросам качества и безопасности детских товаров.
На вопросы граждан ответят специалисты территориального отдела (по будням с 09.00 до 18.00, пт. – с 09.00 до 16.45) по телефону: (48134) 4 - 17- 38

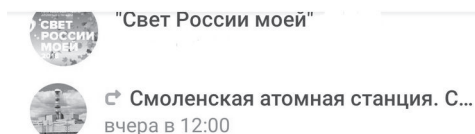
В рамках проекта «Подари улыбку» Культурный центр развития и творчества «Юбилейный» при поддержке Комитета по культуре, спорту и молодежной политике, и содействии муниципального волонтерского штаба реализует благотворительную акцию, посвященную Дню защиты детей.

С 18 мая по 1 июня вы можете подарить детям: канцелярские принадлежности (цветные карандаши, фломастеры, точилки, линейки, ластики), а также альбомы, раскраски, наборы для творчества и настольные игры.

Вся собранная помощь будет передана детям в Рославльский социально-реабилитационный центр для несовершеннолетних «Теремок».

Оказать помощь вы можете по следующим адресам:
- г. Рославль, площадь Бенардоса, дом 3 (Культурный центр «Юбилейный»)
- г. Рославль, площадь Ленина, дом 1А (Городской дом культуры)

Контактные телефоны: 5-23-54; 5-23-55.
Также можно получить подробную информацию в социальной группе Культурного центра «Юбилейный» ВКонтакте <https://vk.com/kcubileyniy> и Одноклассниках <https://ok.ru/group53694377754786>



Песни победы. "Надежда". Исполняет Яна Полищук

#сблагодарностьюпобедителям
#песнипобеды #75лет #победа

